

1995

Seehausen



Rassegeflügelausstellung

1 9 3 5 - 1 9 9 5

60 Jahre Kleintierzüchter

"Einigkeit" G 128 Seehausen

Durchführung

vom 25. - 26. November 1995
in Seehausen (Bördekreis)

Seehausen



Werner Schöps
Malermeister



- Malerarbeiten
- Fußbodenverlegearbeiten

3223 Seehausen
Ringstraße 1 • Telefon 3 09

G r u ß w o r t

Herzlich willkommen heißen wir alle Besucher und Aussteller zu unserer diesjährigen Rassegeflügelschau in S e e h a u s e n.

Im Jahr des 60-jährigen Bestehens unseres Kleintierzuchtvereines "Einigkeit G 128" wollen wir Rassegeflügelzüchter unsere Ortsschau zu einem besonderen Höhepunkt als Nachweis bester Zuchtarbeit, gleichsam im Wettbewerb und Konkurrenz sowie zur Demonstration des Zuchtstandes gestalten.

Der Erhalt der Rassenvielfalt in seiner gesamten Schönheit und Farbenpracht dient nicht nur der genetischen Vielfalt, sondern bedeutet, wertvolles Kulturerbe zu erhalten. Die Liebe zum Tier bringt viel Freude und Entspannung mit sich und ist zum alltäglichen Leben ein willkommener Ausgleich.

Ganz besonders von Wichtigkeit ist uns Rassegeflügelzüchtern von Seehausen die verantwortungsbewußte und konsequente Nachwuchsarbeit mit Kindern und Jugendlichen. Ein wichtiger pädagogischer Aspekt zeigt sich im Umgang mit Tieren von klein auf. Tierliebe, Fürsorge, Hege, Pflege und Zuneigung - diese Tugenden gilt es zu vertiefen und es gibt damit Möglichkeiten, seine Freizeit optimal mit Tieren zu gestalten.

Die regionale Schau ist eine bedeutende Herausforderung für uns Rassegeflügelzüchter, denn Brut, Aufzucht und Auslese gehören zum immer wiederkehrenden, immer widerspannenden Jahresablauf aller Züchter.

Wir vergessen hierbei nicht, all unseren Gönnern und Sponsoren herzlich zu danken, ohne deren Hilfe und Unterstützung solche Ausstellung gar nicht möglich wäre. Gleichfalls gilt unser Dank allen Preisrichtern für die uns richtungsweisende Bewertung der Tiere, sowie allen Züchtern, die sich mit ihren Tieren an der Schau beteiligten. Allen Vereinsmitgliedern und deren Ehefrauen sei auch herzlich Danke gesagt für ihren Fleiß und eiserne Beständigkeit.

Wir würden uns freuen, wenn die Ausstellung bei allen in recht guter Erinnerung bleibt und wünschen Ihnen allen ein frohes Weihnachtsfest und ein gesundes und friedliches Jahr 1996.

AUF WIEDERSEHEN IM NOVEMBER 1996

Ihr Kleintierzuchtverein "Einigkeit G 128" S e e h a u s e n

Ausstellungsleitung

Die Ausstellung steht unter der S c h i r m h e r r s c h a f t
von Herrn W e r n e r S c h ö p s, Malermeister der Stadt
Seehausen.

Ausstellungsleiter:	P e u k e r t, I.
Katalog u. Kasse:	R a t a j, G. u. R.
Auf-u. Abbau/Fütterung:	Vereinsmitglieder
Werbung:	
Preisrichterbetreuung:	E i c h l e r, E. u. W i t t e, A.
Ausgestaltung d. Schau:	E i c h l e r, W.

Unsere Preisrichter

K l o p p, W. - Hornhausen	= Käfig-Nr. 001-055, 084-087
J a n n a s c h, K. - Ilsenburg	= " 056-083, 088-121
P f e i f f e r, W. - Benzingerode	= " 159-220
S c h e p u c k, K. - Wanzleben	= " 122-158, 221-245

Zeichenerklärung

v = vorzüglich	KVP = Kreisverbandspreis
hv = hervorragend	EPo = Pokale
sg = sehr gut	EP = gestiftete Pokale
g = gut	E = Ehrenpreis
b = befriedigend	Z = Zuschlagpreis
u = ungenügend	SE = gestiftetes E
ob = ohne Bewertung	SZ = gestiftetes Z
J = Jugendzüchter	

Sollten sich im Katalog Fehler eingeschlichen haben, so werden
diese an den Käfigen berichtigt. Hierbei wird als Grundlage
ausschließlich die entsprechende Bewertungsliste herangezogen.

Unsere Ausstellung wurde unterstützt durch:

Malermeister S c h ö p s, W.

Stadtverwaltung S e e h a u s e n

N u ß b a u m - Hebetechnik S e e h a u s e n

Heizung- u. Lüftungsbau S c h m e l z e r, D.

Autohaus H a r t l e i b, J.

Heizung- u. Lüftungsbau H o l z v o i g t, U.

Holz- u. Bauhandel D e i c k e, H.

Bördeglass D a n i s, J.

Gastst. "Zur Sonne" Inh. J o c k i s c h, E.

Blumen u. Floristik S t a n n e b e i n, K.

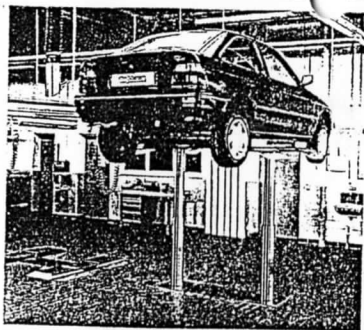
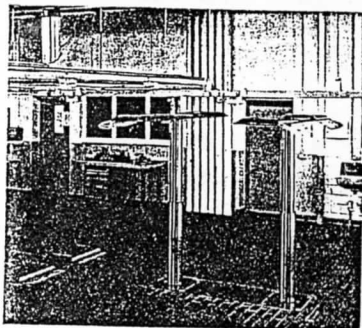
Telefunken - Fernseh H ä u s l e r, K.-H.

Rolläden - Jalousien - Gardinen K i e s e l, U.

Tischlermeister M ü n c h m e y e r, F.

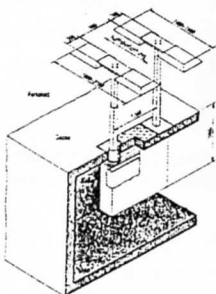
D i e f e r t, H. Seehausen

H o f f m e i s t e r, G. - G Z V Lengede



Deutlich geringere Einbautiefe durch Teleskopbauweise bei gleichem Hub und Tragfähigkeit von 3,2 t. Für die Direktaufnahme als TTL (links), als

TTLAS mit Tragarmen oder als TTLA mit Auffahrschienen erhältlich. Nußbaum Teleskop-Bühnen für alle Anwendungsbereiche.



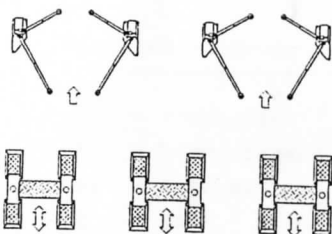
Eine Top-Lösung – Top-Lift Teleskop

Die Einbauvariante für unterkellerte Räume: Minimaler

Einbauaufwand durch TTL Deckeneinbau mit Kraftableitung in die

Decke. Im Untergeschoß können die Räume, z. B. als Reifenlager,

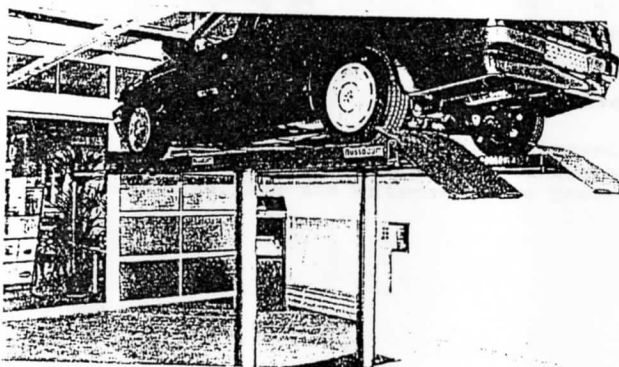
weiterbenutzt werden. Ein durchdachtes Konzept.



Moderne Werkstatt-Ausrüstung senkt nicht nur den Zeitaufwand, sondern verbessert auch die ge-

samte Logistik und erweitert die Kapazität. Durch den Einsatz von Top-Lift gewinnt man einen zusätzlichen Ar-

beitsplatz gegenüber dem konventionellen Platzbedarf.



Die Qualität der Arbeit und des Kapitals, die Produktivität der Herstellungsprozesse und die technische Nützlichkeit

der Güter, zählen zu den wesentlichen Gründen für die Wettbewerbsfähigkeit von Unternehmen. Wir können Ihnen da-

bei helfen. Werkstatt 2000 – ein neues Konzept für die Werkstatt-Logistik.

Unsere Vereinsmeister

Wassergeflügel
entfällt

Hühner

B a u e r m e i s t e r, Ralf - Brahma, hell
Zwerghühner

D i e f e r t, Herbert - Zw.Dresdner, goldbr.
Tauben

L i n d a u, Willi - Dt. Schautauben, blau m.Bd.
"Ernst Diefert Gedächtnis-Preis"

L i n d a u, Willi - Rheinländer, schwarz
"Ernst Drewes Gedächtnis-Preis"

W i t t e, Burkhardt - Rheinländer, schwarz
"Schlentermühlen-Preis"

S c h o c h e r t, Werner - Lockentauben, bl.sch.
"Walter Jockisch Gedächtnis-Wanderpreis"

L i n d a u, Willi - Rheinländer, schwarz
"Karl Schuster Gedächtnis-Wanderpreis"

W i t t e, Burkhardt - Rheinländer, schwarz
"Ernst Schoof Gedächtnis-Wanderpreis"

L i n d a u, Willi - Dt. Schautauben, blau m.Bd.
"Jugendmeister"

D i e f e r t, Christoph - Altdeutsche Mövchen, w.

Nr.: Preistr.- Rasse, Farbe Verk.-
Bewertg. Aussteller Preis

ENTEN



Zw.-Enten, wildfarbig

001
002
003

03

03

03 P. 3

1,0 jung
Witte, Christian-J
ders.
"

0,1 jung



004
005
006

03

03 2

03

ders.
"
"

HÜHNER



Brahma, hell

007

4 P. 13

1,0 jung
Bauermeister, Ralf

008

03

0,1 jung
ders.

009

03 2

"

010

03

"

Sussex, hell



011

03 2

1,0 jung
Hoffmeister, Günther
ders.

012

03

Hofmann, Edwin
ders.

013

03 F

014

03

0,1 jung

015

03

ders.
Hoffmeister, Günther
ders.

016

03

017

03

Hofmann, Edwin
ders.

018

03

019

03 2

Hoffmeister, Günther
ders.

020

03

021

03 F

Nr.: Preistr.- Rasse, Farbe Verk.-
Bewertg. Aussteller Preis

Welsumer, rostrebhuhn.

1,0 jung

022

5

Peukert, Ingo
ders.

023

9

0,1 jung

024

3

ders.

025

03

"

026

0

"

027

05 F

"



Rheinländer, schwarz

1,0 jung

028

5 2

Lindau, Willi
ders.

029

9

25,-

25,-

0,1 jung

030

03

ders.

031

03 2

"

032

3

"

033

3

"

034

03

"

035

4 P. 1

"

036

9

"

037

03 F

"

25,-

25,-

25,-

25,-

25,-

25,-

25,-

25,-

ZWERGHÜHNER



Zw.-Brahma, rebhuhn.

1,0 jung

038

9

Hotopp, H.-Jürgen

0,1 jung

039

03 2

ders.

040

5

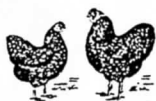
"

041

4

"

Nr.: Preisr.- Rasse, Farbe Verk.-
Bewertg. Aussteller Preis



Zwerg-Wyandotten, dunkel

1,0 jung

042 9
043 2
044 9
045 9
Weske, Walter
ders.
"
"

0,1 jung
ders.

046 2
047 2
048 9
049 9
"
"
"



Zwerg-Wyandotten, hell

1,0 jung

050 9
051 9 F
Schaare, Fred
ders.

0,1 jung
ders.

052 2
053 9
054 9
055 9
"
"
"



Zwerg-Rhodeländer

1,0 jung

056 2
057 9
058 9
059 5
060 9
061 9
Peukert, Manfred
ders.
Schwieger, Christian
ders.
"
Peukert, Manfred

Nr.: Preisr.- Rasse, Farbe Ver-
Bewertg. Aussteller Pre-



0,1 jung

062 2
063 9
064 6
065 9
066 9 E
067 9 E
Peukert, Manfred
Schwieger, Christi
Peukert, Manfred
ders.
Schwieger, Christi
ders.



TELEFUNKE

Fernseh-
Häusler

Breite-Weg
3223 Seehaus

Hifi • TV • Video
Satellitentechnik
Elektr. Haushaltsgeräte

LOEW

Metz NORDMENDE

Bosch-Hausgeräte
Meisterservice in eigener Werkstatt

ROWET

RANKER - MARK
T. Dink
E. Weinrich K

Nr.: Preisr.- Rasse, Farbe Verk.-
Bewertg. Aussteller Preis

Nr.: Preisr.- Rasse, Farbe
Bewertg. Aussteller Pr



Schmelzer

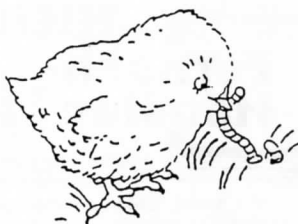
HEIZUNGS-UND LÜFTUNGSBAU

Ölfeuerungsanlagen · Gasfeuerungsanlagen
Klimaanlagen · Lüftungsanlagen

Dieter Schmelzer

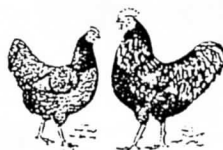
O - 3223 Seehausen / Breiteweg 32

Telef. (039407) 331



Zwerg-Sussex, grausilber

068	23	1,0 jung
069	05	Hofmann, Regina
		dies.
070	23	0,1 jung
071	23	dies.
072	23	"
073	23 E	"



Zwerg-Bernevelder, doppeltges.

074	9	1,0 jung
075	23	Rataj, Richard
076	23 E	ders.
077	9	"
		"
		0,1 jung
078	23	ders.
079	23 E	"
080	23	"
081	23	"
082	23	"
083	23 EP4	"



Frank Münchmeyer
Tischlermeister

Breiteweg 12 · Telefon 3 64
O-3223 Seehausen/Börde

Ihr Partner in Sachen

- Innenausbau jeder Art
- Individuelle Möbelfertigung
- Fenster – Türen – Tore
- Treppen in Holz

Beratung – Anfertigung – Service

Nr.: Preisr.- Rasse, Farbe Verk.-
Bewertg. Aussteller Preis

Zwerg-Dresdner, gold-braun

084 09 1,0 jung
Diefert, Herbert
085 09 ders.
086 4v B 2
087 09 2 " 0,1 jung



Zwerg-Rheinländer, gestreift

103 09 2 1,0 jung
Witte, Anka
104 B 2 0,1 jung
105 09 2 dies.
106 09 " "

Zwerg-Rheinländer, schwarz

088 09 2 1,0 jung
089 09 2 Witte, Burkhardt
090 09 ders.
091 09 KVE "
092 09 "
093 09 "
094 09 " 0,1 jung



095 09 ders.
096 09 "
097 09 "
098 09 2 "
099 09 F "
100 09 "
101 09 "
102 09 " 0,1 jung

Thüringer Bart-Zwerghühner
chamoisgetupft

107 09 2 1,0 jung
Witte, Christian-J
108 09 2 0,1 jung
109 09 dies.
" "



Bantam, weiß

110 09 1,0 jung
Eichler, Erna
111 09 0,1 jung
112 09 dies.
113 09 F " "



Bantam, gesperbert

114 09 1,0 jung
Eichler, Willi
115 09 2 0,1 jung
116 09 ders.
117 09 " "

ERICH
BOCK
TISCHLERMEISTER

Hinter der Kirche 1
O-3223 Seehausen/Börde
☎ u. Fax (039407) 238

musterhaus
kuchen
FACHGESCHAFT

Nr.: Preistr.- Rasse, Farbe Verk.-
Bewertg. Aussteller Preis

Nr.: Preistr.- Rasse, Farbe Verk.-
Bewertg. Aussteller Preis



Bentam, silberhalsig

- 118 NS 2 1,0 jung
Eichler, Willi
119 NS E P 6 0,1 jung
ders.
120 9 "
121 NS "



TAUBEN



Luchstauben, bl.m.w.Bd.

- 122 NS 1,0 jung
Miczkowiak, K.-H.
123 NS 1,0 alt
ders.
124 NS 2 0,1 jung
ders.
125 NS 0,1 alt
ders.



Luchstauben, bl.-geschuppt

- 126 NS 1,0 jung
Miczkowiak, K.-H.
127 V P 7 1,0 alt
ders.
128 NS 0,1 jung
ders.
129 NS 0,1 alt
ders.

Mittelhäuser, weiß

- 130 9 1,0 jung
Zenau, K.-E.
131 9 3 F ders.
132 9 3 F "
133 9 3 F "
134 NS 1,0 alt
ders.
135 9 0,1 jung
ders.
136 NS 3 E "
137 NS 3 E "
138 NS 3 E "
139 NS 2 0,1 alt
ders.



Damascener, eisfarbig

- 140 NS 1,0 jung
Punthöler, Thomas
141 NS E ders.
142 NS 0,1 jung
ders.
143 NS "



Dt. Schautauben, blau m.Bd.

- 144 NS 1,0 jung
Lindau, Willi
145 V P 8 ders.

" TIERE HALTEN IST SCHÖN,
TIERE ZÜCHTEN IST INTERESSANT,
GUTE TIERE ZÜCHTEN IST KUNST "

Nr.: Preisr.- Rasse, Farbe Verk.-
Bewertg. Aussteller Preis

Nr.: Preisr.- Rasse, Farbe Verk-
Bewertg. Aussteller Prei



146 29 1,0 alt
147 29 2 ders.
148 29 0,1 jung
149 29 ders.
150 29 "
151 29 2 0,1 alt
ders.

blau o. Bd.

152 29 2 1,0 alt
ders.
153 29 0,1 jung
154 29 ders.
"

blaufahl m. Bd.

155 29 2 1,0 jung
ders.
156 29 0,1 alt
157 29 ders.
"

blaufahl o. Bd.

158 29 0,1 jung
ders.



Kingtauben, blau m. Bd.

159 29 1,0 jung
160 29 2 Duwald, Jörg
161 29 ders.
162 29 "
163 44 Po 10 1,0 alt
164 9 ders.
165 9 0,1 jung
166 29 2 ders.
167 8 "
168 29 0,1 alt
ders.



Berner Lerche, gelercht

169 9 1,0 jung
170 29 2 Peukert, Ingo
171 29 2 ders.
172 29 "
173 29 2 "
174 29 "
175 29 "



176 29 0,1 jung
177 29 ders.
178 44 Po 11 "
179 29 2 "
180 29 "
181 29 "
182 29 "

Nr.: Preistr.- Rasse, Farbe Verk.-
Bewertg. Aussteller Preis



Nr.: Preistr.- Rasse, Farbe Verk.-
Bewertg. Aussteller Preis

Wiggertaler Farbschwanz, bla

197	09	1,0 jung
198	09	Hatopp, H.-J.
		ders.
199	09	0,1 jung
200	09 E	ders.
		"

Schweizer Einfarbige, weiß

183	09	1,0 jung
184	09	Diefert, Simone
		dies.
185	09	1,0 alt
186	09 2	dies.
		"
187	09	0,1 jung
188	09 E	dies.
		"

Hamburger Sticken, schwarz

201	9	1,0 alt
202	9	Lichtenberg, Michael
		ders.
203	09	0,1 alt
204	09 E	ders.
		"

Thurgauer Mehlfarbige, gehämmert

189	09	1,0 jung
		Diefert, Ronald
190	4r Po 12	1,0 alt
191	09	ders.
		"
192	9	0,1 jung
		ders.



Altenburger Trommeltauben, blau m. schw. Bd.

205	09	1,0 alt
		Bacher, Gerhard
206	9	0,1 jung
207	09 E	ders.
208	09 2	"
		"

Thurgauer Schildtauben, schwarz

193	9	1,0 jung
		Diefert, Ronald
194	09 2	1,0 alt
		ders.
195	09	0,1 jung
		ders.
196	09 E	0,1 alt
		ders.

Lockentauben, schwarz

209	9	0,1 jung
		Schochert, Werner
210	09 2	0,1 alt
		ders.



Nr.: Preisr.- Rasse, Farbe Verk.-
Bewertg. Aussteller Preis

Nr.: Preisr.- Rasse, Farbe Ve
Bewertg. Aussteller Pr

225 ♀ 0,1 jung
226 ♂ ders.
" "
0,1 alt
227 ♂ ders.
228 ♂ E "

Lockentauben, blauschimmel

211 ♀ 1,0 jung
212 ♀ Schochert, Werner
ders.
0,1 jung
213 ♂ ders.
214 ♂ "
215 ♂ "
216 V Teller "



Altdeutsche Morchen, weiß

229 ♂ 1,0 jung
230 HV P ♂ Diefert, Christop
ders.
0,1 jung
231 ♂ ders.

Niederländische Hochflieger

rot-weißschild

217 ♂ 1,0 alt
218 ♂ Diefert, Herbert
ders.
0,1 jung
219 ♀ ders.
0,1 alt
220 ♂ ders.



Dänische Timmler, rot geelster

232 ♂ 1,0 alt
Lichtenberg, Siegfri

gelb-geelstert

233 ♂ 1,0 alt
234 ♂ ders.
" "
0,1 jung
235 ♀ ders.
236 ♂ "
237 ♂ "

gelb-weißschild

221 ♀ 1,0 jung
222 ♂ ders.
" "
1,0 alt
223 ♂ ders.
224 ♂ "



Elsternpurzler-schwarzschnäbl.

schwarz
1,0 jung
238 ♀ Bacher, Hagen
239 ♂ ders.

Nr.: Preisr.- Rasse, Farbe Verk.-
Bewertg. Aussteller Preis

Nr.: Preisr.- Rasse, Farbe Verk.-
Bewertg. Aussteller Preis



240 09 E 0,1 jung
241 03 ders.
"

blau

242 09 Z 1,0 jung
243 03 ders.
"

244 09 SZ 0,1 jung
245 03 ders.
"

Schnell-
dienst

Fach-
Beratung

Zubehör

Radio Wipper
Fernseh-Video-Satelittenbau
3223 Seehausen
Breiteweg 37 · Telefon: 239

HIFI
Service

TV
Service

Elektro-
Kleingeräte

VIDEO
Service

Blumen
u. Floristik
J. Plannebein
Steinstr. 15
0-3223 Seehausen
tr 281



Orthopädie Schuhtechnik

Ronald Diefert

• Orthopädienschuhmachermeister •

Anfertigung von
orthopädischen Schuhen
Fußbettungen
Einlagen
Kleinorthopädie u. Reparaturen

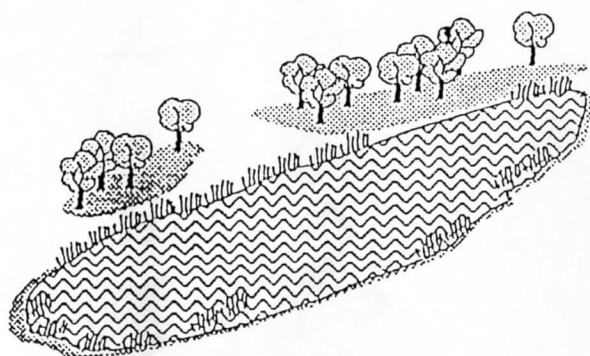
0-3223 Seehausen, Tel. 039407/479

Albert-Nußbaum-Straße 19
Eingang Walter-Rathenau-Straße

AUSSTELLERVERZEICHNIS

Bacher, Gerhard	Hauptstraße	39164 Meyendorf
Bacher, Hagen	Hauptstraße	39164 Meyendorf
Bauermeister, Ralf	Ampfurter Weg	39365 Seehausen
Diefert, Christoph	Am See	39365 Seehausen
Diefert, Herbert	A.-Nußbaum-Str.19	39365 Seehausen
Diefert, Ronald	Am See	39365 Seehausen
Diefert, Simone	Am See	39365 Seehausen
Duwald, Jörg	Meyendorfer Str.2	39365 Ummendorf
Eichler, Erna	Am Röthebach 6	39365 Seehausen
Eichler, Willi	Am Röthebach 6	39365 Seehausen
Hoffmeister, Günther	Barbecker Weg 21	38228 Salzgitter 1-Lesse
Hofmann, Edwin	Fr.-Ebert-Str. 6	38372 Büddenstedt
Hofmann, Regina	Fr.-Ebert.Str. 6	38372 Büddenstedt
Hotopp, Hans-Jürgen	Gartenstraße	39365 Seehausen
Miczkowski, K.-Heinz	Aug.-Beb.-Straße	39164 Kl.Wanzleben
Lindau, Willi	Hohes Holz 2	39365 Gehringdorf
Lichtenberg, Michael	Dorfstraße	39365 Wormsdorf
Lichtenberg, Siegfried	Dorfstraße	39365 Wormsdorf
Peukert, Ingo	Ringstraße 16	39365 Seehausen
Peukert, Manfred	Ringstraße 16	39365 Seehausen
Punthöler, Thomas	Bastian 6	39387 Schermcke
Rataj, Richard	Friedensplatz 6	39365 Seehausen
Schaare, Fred	Gr. Garten 5	38239 Salzgitter 1
Schochert, Werner	Ampfurter Weg 5	39365 Seehausen
Schwieger, Christian	Am Spring 5	39365 Wormsdorf
Weske, Walter	Flothesstraße 22	38228 Salzgitter 1-Lesse
Witte, Anka	W.-Rathenau-Str.	39365 Seehausen
Witte, Burkhardt	W.-Rathenau-Str.	39365 Seehausen
Witte, Christian	W.-Rathenau-Str.	39365 Seehausen
Zenau, Karl-Ernst	Dorfstraße	39164 Meyendorf

Stadtverwaltung Seehausen



„Naherholungsgebiet Seehausen“

14 ha Seefläche laden ein zum:

- *Angeln*
- *Wandern*
- *Rasten*

An der B 246a gelegen, mit Bahn,
Bus und PKW schnell zu erreichen.