

# Rassegeflügelausstellung 2007

KatalogNr

Bewertung

Geschlecht Alter

Aussteller

Verkaufspr

## Gross- und Wassergeflügel



### ***Rouen Clair-Enten .***

PR Bartsch Jens

1	sg 94	1.0	jung	Sengewald Ingo
2	sg 95 Z	0.1	jung	Sengewald Ingo
3	g 91	0.1	jung	Sengewald Ingo



### ***Laufenten wildfarbig***

4	hv 96 E	1.0	jung	Lichtenberg Michael
5	sg 94 Z	0.1	jung	Lichtenberg Michael
6	sg 94	0.1	jung	Lichtenberg Michael

**Hühner*****Kraienköpfe silberhalsig***

7	sg 93 Z	1.0	jung	Drache Peter
8	b 90	1.0	jung	Drache Peter
9	sg 93 Z	0.1	jung	Drache Peter
10	b 90	0.1	jung	Drache Peter
11	g 91	0.1	jung	Drache Peter

***Brahma rebhuhnfarbig-gebändert***

12	sg 94	1.0	jung	Tafelski Chris
13	sg 95 Z	1.0	jung	Tafelski Chris
14	v 97 E	0.1	jung	Tafelski Chris
15	sg 94	0.1	jung	Tafelski Chris

***Orpington schwarz***

16	g 92	1.0	jung	Sengewald Ingo
17	sg 94 Z	0.1	jung	Sengewald Ingo
18	sg 95 E	0.1	jung	Sengewald Ingo

***Rheinländer schwarz***

19	sg 94 Z	1.0	jung	Lindau Willi
20	b 90	1.0	jung	Lindau Willi
21	sg 95 Z	0.1	jung	Lindau Willi
22	sg 94	0.1	jung	Lindau Willi
23	sg 94	0.1	jung	Lindau Willi
24	hv 96 E	0.1	jung	Lindau Willi

***New Hampshire goldbraun***

25	g 91	1.0	jung	Steidl Marco
26	g 91	1.0	jung	Steidl Marco
27	u	1.0	jung	Steidl Marco
28	g 91	0.1	jung	Steidl Marco
29	u	0.1	jung	Steidl Marco
30	sg 93 Z	0.1	jung	Steidl Marco
31	sg 93 Z	0.1	jung	Steidl Marco
32	b 90	0.1	jung	Steidl Marco

***Araucana wildfarbig***

33	sg 94	1.0	jung	Bormann Joachim
34	sg 93	1.0	jung	Bormann Joachim
35	sg 93	1.0	jung	Bormann Joachim
36	g 91	1.0	jung	Bormann Joachim
37	hv 96 E	1.0	jung	Bormann Joachim
38	g 91	1.0	jung	Bormann Joachim
39	sg 93	0.1	jung	Bormann Joachim
40	g 91	0.1	jung	Bormann Joachim
41	sg 95 E	0.1	jung	Bormann Joachim
42	sg 93	0.1	jung	Bormann Joachim
43	sg 94 Z	0.1	jung	Bormann Joachim
44	sg 94	0.1	jung	Bormann Joachim

***Seidenhühner weiß***

45	sg 94	1.0	jung	Nitsch Lisa (Jugend)
46	sg 94	0.1	jung	Nitsch Lisa (Jugend)
47	sg 95 PZ	0.1	jung	Nitsch Lisa (Jugend)
48	v 97 GE	0.1	jung	Nitsch Lisa (Jugend)

***Seidenhühner silber-wildfarbig***

49	sg 95 Z	0.1	jung	Nitsch Lisa (Jugend)
----	---------	-----	------	----------------------

**Seidenhühner m.Bart gelb**

50	sg 93	1.0	jung	Jäkel Sinja Coralie (Jug)
51	sg 93	1.0	jung	Jäkel Sinja Coralie (Jug)
52	g 91	1.0	jung	Jäkel Sinja Coralie (Jug)
53	sg 93	1.0	jung	Jäkel Sinja Coralie (Jug)
54	sg 93	0.1	jung	Jäkel Sinja Coralie (Jug)
55	sg 94 Z	0.1	jung	Jäkel Sinja Coralie (Jug)
56	hv 96 SE	0.1	jung	Jäkel Sinja Coralie (Jug)
57	sg 94	0.1	jung	Jäkel Sinja Coralie (Jug)

**Zwerghühner*****Bantam weiß***

58	g 91	1.0	jung	Eichler Erna
59	g 92	0.1	jung	Eichler Erna
60	b 90	0.1	jung	Eichler Erna
61	sg 94 Z	0.1	jung	Eichler Erna
62	sg 93	0.1	jung	Eichler Erna
63	hv 96 E	0.1	jung	Eichler Erna
64	sg 93	0.1	jung	Eichler Erna

***Bantam silberhalsig***

PR Busse Lothar

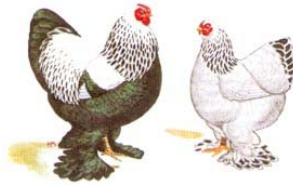
65	g 91	1.0	jung	Eichler Willy
66	sg 93	0.1	jung	Eichler Willy
67	g 92	0.1	jung	Eichler Willy
68	sg 93 Z	0.1	jung	Eichler Willy
69	g 92	0.1	jung	Eichler Willy

***Federfüßige Zwerghühner schwarz***

70	sg 94	1.0	jung	Sengewald Ingo
71	hv 96 E	0.1	jung	Sengewald Ingo
72	sg 94	0.1	jung	Sengewald Ingo

***Indische Zwerg-Kämpfer fasanenbraun***

73	sg 93	1.0	jung	Jockisch Eckhard
74	sg 93	1.0	alt	Jockisch Eckhard
75	sg 94	0.1	jung	Jockisch Eckhard
76	sg 95 Z	0.1	jung	Jockisch Eckhard
77	sg 94	0.1	jung	Jockisch Eckhard
78	sg 94 SZ	0.1	jung	Jockisch Eckhard


**Zwerg-Brahma silberfarbig-gebändert**

79	sg 95 Z	1.0	jung	Tafelski Chris
80	hv 96 E	1.0	jung	Tafelski Chris
81	sg 93	0.1	jung	Tafelski Chris
82	sg 94	0.1	jung	Tafelski Chris
83	sg 93	0.1	jung	Tafelski Chris
84	sg 94	0.1	jung	Tafelski Chris


**Zwerg-Barnevelder doppeltgesäumt**

85	sg 94	1.0	jung	Rataj Richard
86	hv 96 E	1.0	jung	Rataj Richard
87	sg 94	0.1	jung	Rataj Richard
88	sg 94	0.1	jung	Rataj Richard
89	v 97 KVE	0.1	jung	Rataj Richard
90	sg 94	0.1	jung	Rataj Richard


**Zwerg-Welsumer rost-rebhuhnfarbig**

91	sg 93	1.0	jung	Sengewald Ingo
92	sg 93	1.0	jung	Sengewald Ingo
93	sg 95 Z	1.0	jung	Lichtenberg Michael
94	sg 94	0.1	jung	Sengewald Ingo
95	sg 93	0.1	jung	Sengewald Ingo
96	b 90	0.1	jung	Lichtenberg Michael
97	sg 93	0.1	jung	Lichtenberg Michael
98	hv 96 E	0.1	jung	Sengewald Ingo

**Zwerg-Welsumer orangefarbig**

99	v 97 GE	1.0	jung	Kirchhain ZG (Jugend)
100	b 90	1.0	jung	Kirchhain ZG (Jugend)
101	sg 93	0.1	jung	Kirchhain ZG (Jugend)
102	sg 93	0.1	jung	Kirchhain ZG (Jugend)
103	sg 94 Z	0.1	jung	Kirchhain ZG (Jugend)
104	g 91	0.1	jung	Kirchhain ZG (Jugend)



### **Zwerg-Rhodeländer .**

PR Falke Steffen

105	sg 94 Z	1.0	jung	Breße Lothar
106	b 90	0.1	jung	Breße Lothar
107	o.B.	0.1	jung	Breße Lothar
108	sg 94 Z	0.1	jung	Breße Lothar
109	sg 93	0.1	jung	Breße Lothar



### **Zwerg-New Hampshire goldbraun**

110	sg 94 Z	1.0	jung	Jäkel Uwe
111	b 90	1.0	jung	Jäkel Uwe
112	sg 93	1.0	jung	Bothe Bernd
113	sg 93	1.0	jung	Bothe Bernd
114	sg 93	1.0	jung	Kirchhain Bernd
115	sg 93	1.0	jung	Kirchhain Bernd
116	g 91	1.0	jung	Jäkel Uwe
117	sg 93	1.0	jung	Jäkel Uwe
118	sg 93	0.1	jung	Jäkel Uwe
119	sg 94 E	0.1	jung	Bothe Bernd
120	sg 94 Z	0.1	jung	Bothe Bernd
121	sg 93	0.1	jung	Kirchhain Bernd
122	g 92	0.1	jung	Kirchhain Bernd
123	b 90	0.1	jung	Jäkel Uwe
124	sg 93	0.1	jung	Jäkel Uwe
125	sg 94 Z	0.1	jung	Bothe Bernd
126	hv 96 GE	0.1	jung	Bothe Bernd
127	sg 94 Z	0.1	jung	Kirchhain Bernd
128	sg 95 E	0.1	jung	Kirchhain Bernd
129	sg 93	0.1	jung	Jäkel Uwe



### **Zwerg-Dresdner braun**

PR Busse Lothar

130	sg 94 Z	1.0	jung	Drache Peter
131	sg 93	0.1	jung	Drache Peter
132	hv 96 E	0.1	jung	Drache Peter
133	u	0.1	jung	Drache Peter

**Zwerg-Rheinländer schwarz**

134	sg 94	1.0	jung	Lindau Willi
135	sg 95 Z	1.0	jung	Lindau Willi
136	sg 95	0.1	jung	Lindau Willi
137	v 97 E	0.1	jung	Lindau Willi
138	sg 94	0.1	jung	Lindau Willi
139	sg 94 Z	0.1	jung	Lindau Willi

**Zwerg-Rheinländer gesperbert**

140	g 92	1.0	jung	Hotopp Hans Jürgen
141	sg 95 Z	1.0	jung	Hotopp Hans Jürgen
142	sg 94	0.1	jung	Hotopp Hans Jürgen
143	sg 94 Z	0.1	jung	Hotopp Hans Jürgen

**Thüringer Zwerg-Barthühner schwarz**

144	sg 95 Z	1.0	jung	Braumann Lutz
145	sg 94	1.0	jung	Braumann Lutz
146	sg 93	0.1	jung	Braumann Lutz
147	sg 95 Z	0.1	jung	Braumann Lutz

**Thüringer Zwerg-Barthühner chamois-weißgetupft**

148	sg 95 Z	1.0	jung	Braumann Andy
149	sg 94	1.0	jung	Braumann Andy
150	sg 94	0.1	jung	Braumann Andy
151	sg 95 E	0.1	jung	Braumann Andy



**Tauben*****Texaner kennfarbig (1.0)***

PR Falke Steffen

152	sg 93	1.0	jung	Tafelski Chris
153	sg 94 Z	1.0	jung	Tafelski Chris

***Texaner blau m.Binden (0.1)***

154	sg 93	0.1	jung	Tafelski Chris
155	sg 95 E	0.1	jung	Tafelski Chris

***Texaner rotfahl (0.1)***

156	sg 93	0.1	jung	Tafelski Chris
157	sg 93	0.1	jung	Tafelski Chris

***Luchstaube weißschwingig blau m.w.Binden***

158	sg 94 Z	1.0	jung	Miczkowiak Karl-Heinz
159	sg 94 SZ	1.0	jung	Miczkowiak Karl-Heinz
160	sg 93	1.0	alt	Miczkowiak Karl-Heinz
161	sg 93	1.0	alt	Miczkowiak Karl-Heinz
162	sg 93	0.1	jung	Miczkowiak Karl-Heinz
163	sg 95 Z	0.1	jung	Miczkowiak Karl-Heinz

***Luchstaube weißschwingig blau-weißgeschuppt***

164	hv 96 E	1.0	alt	Miczkowiak Karl-Heinz
165	sg 94	0.1	alt	Miczkowiak Karl-Heinz

***Mittelhäuser weiß***

166	sg 93	1.0	jung	Zenau Karl Ernst
167	sg 94	1.0	jung	Zenau Karl Ernst
168	sg 95 Z	1.0	jung	Zenau Karl Ernst
169	sg 95 Z	1.0	jung	Zenau Karl Ernst
170	sg 93	1.0	jung	Zenau Karl Ernst
171	sg 93	1.0	alt	Zenau Karl Ernst
172	sg 94	0.1	jung	Zenau Karl Ernst
173	sg 93	0.1	jung	Zenau Karl Ernst
174	sg 93	0.1	jung	Zenau Karl Ernst
175	sg 93	0.1	jung	Zenau Karl Ernst
176	sg 95 E	0.1	jung	Zenau Karl Ernst

**Mittelhäuser weiß**

177	sg 95 SZ	0.1	alt	Zenau Karl Ernst
-----	----------	-----	-----	------------------



**Show Racer blauehämmert**

PR Selter Kurt

178	sg 94 Z	1.0	jung	Wernicke Heinz-Otto
179	sg 93	1.0	jung	Wernicke Heinz-Otto
180	b 90	1.0	jung	Wernicke Heinz-Otto
181	sg 93	1.0	jung	Wernicke Heinz-Otto
182	sg 93	1.0	jung	Wernicke Heinz-Otto
183	sg 95 E	1.0	jung	Wernicke Heinz-Otto
184	sg 94 Z	0.1	jung	Wernicke Heinz-Otto
185	sg 93	0.1	jung	Wernicke Heinz-Otto



**Deutsche Schautaube blau m.schw.Binden**

186	sg 94	1.0	jung	Lindau Willi
187	sg 93	1.0	jung	Lindau Willi
188	sg 95 Z	0.1	jung	Lindau Willi
189	g 91	0.1	jung	Lindau Willi
190	sg 94	0.1	jung	Lindau Willi
191	g 91	0.1	jung	Lindau Willi

**Deutsche Schautaube blauehämmert**

192	hv 96 StE	1.0	jung	Lindau Willi
193	sg 93	1.0	jung	Lindau Willi
194	sg 94	0.1	jung	Lindau Willi
195	sg 95 Z	0.1	jung	Lindau Willi
196	sg 94	0.1	jung	Lindau Willi
197	sg 95 Z	0.1	jung	Lindau Willi



**Modena Schietti blau-bronzegehämmert**

198	sg 94	1.0	jung	Venzke Ulrich
199	sg 95 Z	1.0	jung	Venzke Ulrich
200	sg 94	0.1	jung	Venzke Ulrich
201	sg 94	0.1	jung	Venzke Ulrich



**Modena Magnani vielfarbig**

202	sg 94	1.0	jung	Venzke Ulrich
203	sg 95 Z	1.0	jung	Venzke Ulrich
204	sg 93	0.1	jung	Venzke Ulrich
205	hv 96 E	0.1	jung	Venzke Ulrich



**Stellerkröpfer blaueganselt**

PR Falke Steffen

206	sg 94 Z	1.0	alt	Diefert Christoph
207	sg 94	0.1	jung	Diefert Christoph
208	sg 93	0.1	alt	Diefert Christoph
209	sg 93	0.1	alt	Diefert Christoph



**Thüringer Weisslatz, belatscht schwarz**

PR Meseberg Olaf

210	sg 95 E	1.0	jung	Heidenreich Jörg
211	sg 94	1.0	jung	Heidenreich Jörg
212	g 92	1.0	jung	Heidenreich Jörg
213	sg 93	0.1	jung	Heidenreich Jörg
214	g 92	0.1	jung	Heidenreich Jörg
215	sg 94 Z	0.1	jung	Heidenreich Jörg

**Thüringer Weisslatz, belatscht blau m.schw.Binden**

216	sg 95 Z	1.0	jung	Heidenreich Jörg
217	g 92	1.0	jung	Heidenreich Jörg
218	g 92	0.1	jung	Heidenreich Jörg
219	sg 93	0.1	jung	Heidenreich Jörg



**Thüringer Schildtaube schwarz**

PR Selter Kurt

220	sg 95 E	1.0	jung	Schochert Werner
221	sg 93	1.0	jung	Schochert Werner
222	sg 94 Z	0.1	jung	Schochert Werner
223	sg 93	0.1	jung	Schochert Werner

### **Thüringer Schildtaube schwarz**

224	sg 94	0.1	jung	Schochert Werner
225	sg 94	0.1	jung	Schochert Werner



### **Thüringer Schnippe schwarz**

226	sg 94 Z	1.0	jung	Sengewald Ingo
227	sg 93	0.1	jung	Sengewald Ingo



### **Einfarbige Schweizer Taube weiß**

PR Meseberg Olaf

228	sg 95 Z	1.0	jung	Diefert Simone
229	sg 94	1.0	jung	Diefert Simone
230	sg 95 Z	1.0	jung	Diefert Simone
231	sg 94	0.1	jung	Diefert Simone
232	v 97 GE	0.1	jung	Diefert Simone
233	g 92	0.1	jung	Diefert Simone



### **Berner Lerche .**

234	sg 93	1.0	jung	Peukert Ingo
235	sg 95 Z	1.0	jung	Peukert Ingo
236	sg 94 Z	1.0	jung	Peukert Ingo
237	g 92	1.0	jung	Peukert Ingo
238	sg 93	1.0	jung	Peukert Ingo
239	sg 94	0.1	jung	Peukert Ingo
240	sg 93	0.1	jung	Peukert Ingo
241	sg 95 Z	0.1	jung	Peukert Ingo
242	hv 96 E	0.1	jung	Peukert Ingo
243	sg 94	0.1	jung	Peukert Ingo



### **Thurgauer Mehlfarbige bindig**

244	sg 95 Z	1.0	jung	Heller Matthias
245	g 92	1.0	jung	Heller Matthias
246	sg 95 E	1.0	jung	Diefert Ronald
247	sg 93	1.0	jung	Heller Matthias

**Thurgauer Mehlfarbige bindig**

248	sg 93	1.0	jung	Heller Matthias
249	sg 94 Z	1.0	jung	Diefert Ronald
250	sg 94 Z	1.0	alt	Diefert Ronald
251	g 91	0.1	jung	Heller Matthias
252	b 90	0.1	jung	Heller Matthias
253	sg 93	0.1	jung	Diefert Ronald
254	sg 93	0.1	jung	Heller Matthias
255	o.B.	0.1	jung	Heller Matthias
256	sg 94	0.1	jung	Diefert Ronald
257	sg 95 E	0.1	alt	Diefert Ronald

**Thurgauer Mehlfarbige gehämmert**

258	sg 95 SZ	1.0	jung	Heller Matthias
259	sg 93	1.0	jung	Heller Matthias
260	sg 93	1.0	jung	Heller Matthias
261	g 92	1.0	jung	Diefert Ronald
262	sg 95 Z	1.0	alt	Diefert Ronald
263	sg 94 Z	1.0	alt	Diefert Ronald
264	b 90	0.1	jung	Heller Matthias
265	sg 94 Z	0.1	jung	Heller Matthias
266	sg 94	0.1	jung	Diefert Ronald
267	g 92	0.1	jung	Heller Matthias
268	g 91	0.1	jung	Diefert Ronald
269	hv 96 E	0.1	alt	Diefert Ronald



**Thurgauer Weissschwanz blauehämmert**

270	sg 95 Z	1.0	alt	Diefert Ronald
271	sg 94	1.0	alt	Diefert Ronald
272	sg 93	0.1	alt	Diefert Ronald
273	g 91	0.1	alt	Diefert Ronald



**Altdeutsches Mövchen einfarbig weiß**

274	g 92	1.0	jung	Diefert Christoph
275	g 92	1.0	jung	Diefert Christoph
276	hv 96 E	1.0	alt	Diefert Christoph
277	sg 94	0.1	jung	Diefert Christoph
278	sg 95 Z	0.1	jung	Diefert Christoph
279	sg 93	0.1	alt	Diefert Christoph



### ***Dänischer Tümmeler gelbgeelstert***

PR Selter Kurt

280	sg 94 Z	1.0	jung	Lichtenberg Siegfried
281	sg 93	1.0	jung	Lichtenberg Siegfried
282	sg 94	1.0	jung	Lichtenberg Siegfried
283	sg 94	1.0	jung	Lichtenberg Siegfried
284	sg 93	0.1	jung	Lichtenberg Siegfried
285	sg 95 Z	0.1	jung	Lichtenberg Siegfried
286	sg 94	0.1	jung	Lichtenberg Siegfried
287	hv 96 E	0.1	jung	Lichtenberg Siegfried

### ***Dänischer Tümmeler Weißschlag rot***

288	sg 94	1.0	jung	Falke Heinrich
289	sg 93	1.0	alt	Falke Heinrich
290	sg 93	0.1	jung	Falke Heinrich
291	sg 95 E	0.1	alt	Falke Heinrich



### ***Niederländische Hochflieger rot-weißschildig***

292	sg 94	1.0	jung	Diefert Herbert
293	sg 95 Z	1.0	alt	Diefert Herbert
294	sg 95 E	1.0	alt	Diefert Herbert
295	sg 94	0.1	jung	Diefert Herbert
296	sg 93	0.1	jung	Diefert Herbert
297	sg 94	0.1	alt	Diefert Herbert

### ***Niederländische Hochflieger gelb-weißschildig***

298	sg 94	1.0	jung	Diefert Herbert
299	sg 95 Z	1.0	alt	Diefert Herbert
300	v 97 GE	1.0	alt	Diefert Herbert
301	sg 93	0.1	jung	Diefert Herbert
302	sg 94	0.1	jung	Diefert Herbert
303	sg 94	0.1	alt	Diefert Herbert



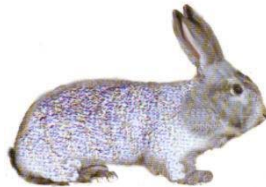
### ***Deutsche Nönnchen m. Rundhaube schwarz***

PR Meseberg Olaf

304	leer	1.0	jung	Sengewald Ingo
305	leer	0.1	jung	Sengewald Ingo

# Rassekaninchenschau

Kat.Nr                      Gr./Geschl.      Kennzchn.      Verk.Pr.                      Bewertung.



## **Großschinchilla .**

Köster Bernd, Neue Schützenstrasse 14, 39387 Hordorf

306	Z2	1.0	G 524	2.7.1	hv 96,5	
307	Z2	0.1	G 524	2.7.3	v 97,0	
308	Z2	1.0	G 524	3.7.8	nb	
309	Z2	0.1	G 524	3.7.10	hv 96,0	



## **Helle Großsilber .**

Hanusch Andreas, Seestrasse 5, 39365 Seehausen/Börde

310	Z2	1.0	G 128	1.7.1	sg 94,5	
311	Z2	1.0	G 128	1.7.2	sg 94,0	
312	Z2	0.1	G 128	2.7.4	sg 95,5	
313	Z2	0.1	G 128	2.7.5	sg 94,5	378,5

Klytta Uwe, Fillerweg 17a, 39387 Oschersleben

314	Z2	1.0	G 524	1.7.6	sg 95,0	
315	Z2	0.1	G 524	1.7.8	sg 95,5	
316	Z2	0.1	G 524	4.7.20	hv 96,0	
317	Z2	0.1	G 524	4.7.22	hv 96,0	382,5 Epo

Hanusch Andreas, Seestrasse 5, 39365 Seehausen/Börde

318	E	1.0	G 128	2.7.3	33	
319	E	0.1	G 128	2.7.6	sg 95,0	

Kat.Nr	Gr./Geschl.	Kennzchn.	Verk.Pr.	Bewertung.
--------	-------------	-----------	----------	------------



***Blaue Wiener .***

Trellert Heike, An der Tränke 7b, 39167 Ochtmersleben

320	Z2	1.0	G 877	3.7.7		hv 96,0	
321	Z2	1.0	G 877	3.7.6	35	hv 96,0	
322	Z2	1.0	G 877	3.7.9		sg 95,0	
323	Z2	0.1	G 877	3.7.10	35	sg 95,0	382 Epo

Rietz Joachim, Am Grauen Tor 1, 39365 Seehausen/ Börde

324	Z3	1.0	G 128	2.7.13	28	sg 95,5	
325	Z3	0.1	G 128	2.7.15		hv 96,0	
326	Z3	0.1	G 128	2.7.5		hv 96,5	
327	Z3	0.1	G 128	2.7.14	28	hv 96,5	384,5 VM
328	E	1.0	G 794	1.7.3		hv 96,5	
329	E	1.0	G 207	4.7.13		sg 94,0	



***Weißer Wiener .***

Rietz Joachim, Am Grauen Tor 1, 39365 Seehausen/ Börde

330	Z2	0.1	G 128	3.7.25		hv 96,0	
331	Z2	0.1	G 128	3.7.26		sg 95,0	
332	Z2	0.1	G 128	3.7.23	28	sg 94,5	
333	Z2	0.1	G 128	3.7.24		hv 96,0	381,5 Epo
334	Z2	1.0	G 128	1.7.7		hv 96,0	
335	Z2	1.0	G 128	1.7.9	28	g 93,5	
336	Z2	0.1	G 128	1.7.10	28	hv 96,5	
337	Z2	0.1	G 128	1.7.11		hv 96,0	382 Epo



Kat.Nr	Gr./Geschl.	Kennzchn.	Verk.Pr.	Bewertung.
--------	-------------	-----------	----------	------------



**Weißgrannen schwarz**

**Besterhorn Luca (Jugend), Breite Strasse 77, 39387 Hordorf**

338	Z2	1.0	GJ 524	2.7.17	30	sg 95,5	
339	Z2	1.0	GJ 524	2.7.16		hv 96,0	
340	Z2	1.0	GJ 524	3.7.25	30	sg 95,5	
341	Z2	1.0	GJ 524	2.7.26	30	hv 96,0	Epo

**Bestehorn Klaus, Neue Schützenstrasse 17, 39387 Hordorf**

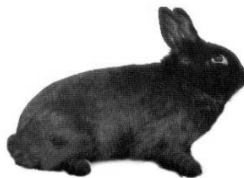
342	Z2	1.0	G 524	1.7.2	30	sg 95,0	
343	Z2	1.0	G 524	4.7.39	30	sg 95,0	
344	Z2	1.0	G 524	1.7.7	30	sg 95,0	
345	Z2	1.0	G 524	4.7.40	30	hv 96,0	381
346	E	1.0	G 524	2.7.20	30	sg 95,5	



**Satin-Elfenbein Rotaugen**

**Tietz Dieter, Am Thie 25, 39365 Seehausen/ Börde**

347	Z2	0.1	G 128	6.7.14		sg 8/5	
348	Z2	0.1	G 128	6.7.15		sg 8/5	
349	Z2	0.1	G 128	6.7.16		sg 8/6	
350	Z2	0.1	G 128	6.7.17		sg 8/6	Epo



**Alaska .**

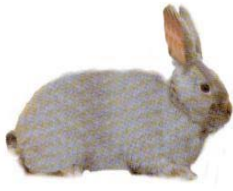
**Wernicke Lutz, Neue Schützenstrasse 16, 39387 Hordorf**

351	Z2	1.0	G 524	4.7.2	25	sg 95,5	
352	Z2	0.1	G 524	4.7.3	25	sg 95,5	
353	Z2	1.0	G 524	4.7.7	25	sg 95,0	
354	Z2	1.0	G 524	4.7.9	25	sg 95,0	381


Kat.Nr	Gr./Geschl.	Kennzchn.	Verk.Pr.	Bewertung.
<b>Alaska .</b>				
<b>Wernicke Lutz, Neue Schützenstrasse 16, 39387 Hordorf</b>				
355	Z2	1.0	G 524 4.7.13	sg 95,5
356	Z2	0.1	G 524 4.7.15	sg 95,5
357	Z2	0.1	G 524 4.7.16	hv 96,5
358	Z2	0.1	G 524 4.7.14	sg 95,5
				<b>383 EW</b>





<b>Havanna .</b>				
<b>Ehlers Hans-Jürgen, Gerhart-Hauptmann-Strasse 9, 31246 Gross Lafferde</b>				
359	Z2	1.0	F 407 3.7.18	v 97,0
360	Z2	0.1	F 407 3.7.19	sg 95,0
361	Z2	0.1	F 407 3.7.20	g 93,5
362	Z2	0.1	F 407 3.7.25	sg 95,5
				<b>381</b>
363	E	0.1	F 407 3.7.14 25	hv 96,0
364	E	0.1	F 407 3.7.17 25	sg 95,5



<b>Marburger Feh .</b>				
<b>Küstermann Claus, Ampfurther Weg 7, 39365 Seehausen/Börde</b>				
365	Z2	1.0	G 128 4.7.1	nb
366	Z2	0.1	G 128 4.7.7	hv 96,0
367	Z2	0.1	G 128 4.7.4	g 92,5
368	Z2	0.1	G 128 4.7.5	sg 94,0
369	Z2	0.1	G 128 5.7.12	nb
370	Z2	1.0	G 128 5.7.10	sg 95,5
371	Z2	1.0	G 128 5.7.11	sg 94,5
372	Z2	1.0	G 128 5.7.9	hv 96,5

Kat.Nr	Gr./Geschl.	Kennzchn.	Verk.Pr.	Bewertung.
				
<b>Kleinsilber schwarz</b>				
Baars Martin, Teichstrasse 98, 39343 Eimersleben				
373	Z2	1.0	G 794 1.7.2	20 sg 95,5
374	Z2	1.0	G 794 1.7.3	20 v 97,0
375	Z2	0.1	G 794 2.71.2	20 v 97,0
376	Z2	0.1	G 794 2.7.13	20 sg 95,0
				384,5 LVE

				
<b>Kleinsilber hell</b>				
Seiter ZG F. + B. (Jugend), Gatze 23a, 39343 Eimersleben				
377	Z2	1.0	GJ 794 1.7.7	17 sg 94,5
378	Z2	1.0	GJ 794 1.7.8	17 sg 95,5
379	Z2	1.0	GJ 794 1.7.9	17 sg 95,0
380	Z2	0.1	GJ 794 1.7.10	17 nb

				
<b>Holländer schwarz-weiß</b>				
Matthies Nico, Hauptstrasse 28, 39393 Badeleben				
381	Z2	0.1	G 128 7.7.41	sg 95,0
382	Z2	1.0	G 128 1.7.4	sg 94,5
383	Z2	0.1	G 128 4.7.33	sg 95,5
384	Z2	0.1	G 128 4.7.28	hv 96,0
				381
Mahlfeld Joachim, Am See 8, 39365 Seehausen/Börde				
385	Z3	1.0	G 128 2.7.10	sg 95,0
386	Z3	1.0	G 128 2.7.13	g 93,0
387	Z3	1.0	G 128 2.7.15	sg 94,5
388	Z3	0.1	G 128 2.7.21	sg 94,5
				377
Matthies Nico, Hauptstrasse 28, 39393 Badeleben				
389	Z3	1.0	G 128 1.7.1	20 sg 95,5

Kat.Nr	Gr./Geschl.	Kennzchn.	Verk.Pr.	Bewertung.
<b>Holländer schwarz-weiß</b>				
Matthies Nico, Hauptstrasse 28, 39393 Badeleben				
390	Z3	1.0	G 128 1.7.6	20 hv 96,5
391	Z3	1.0	G 128 2.7.23	20 v 97,0 Beste 0.1
392	Z3	0.1	G 128 4.7.32	20 sg 95,0
393	Z3	0.1	G 128 2.7.22	20 hv 96,0
394	Z3	1.0	G 128 1.7.3	20 sg 94,5
395	Z3	1.0	G 128 1.7.7	20 nb
396	Z3	0.1	G 128 1.7.2	20 hv 96,5



### **Holländer thüringerfarbig-weiß**

Matthies Nico, Hauptstrasse 28, 39393 Badeleben				
397	E	1.0	G 128 2.7.24	20 v 97,0
398	E	1.0	G 128 4.7.36	20 sg 94,0



### **Lohkaninchen schwarz**

Braumann Sandra (Jugend), Steinortstrasse 54, 39326 Rogätz				
399	Z2	0.1	GJ 817 4.7.13	hv 96,5
400	Z2	0.1	GJ 817 4.7.14	sg 95,5
401	Z2	0.1	GJ 817 4.7.15	hv 96,0
402	Z2	0.1	GJ 817 4.7.16	v 97,0
385 LVE				
Zenker Thomas, Breite Strasse 74, 39387 Hordorf				
403	Z2	1.0	G 524 1.7.1	sg 95,5
404	Z2	1.0	G 524 1.7.4	sg 95,0
405	Z2	1.0	G 524 1.7.5	hv 96,0
406	Z2	1.0	G 524 1.7.6	sg 94,0
380,5				
Chrzan Reiner, Sülldorfer Strasse 11a, 39171 Dodendorf				
407	Z2	0.1	G 908 4.7.10	hv 96,0
408	Z2	1.0	G 908 4.7.11	v 97,0
409	Z2	1.0	G 908 4.7.17	hv 96,0
410	Z2	0.1	G 908 4.7.19	hv 96,5
385,5 GM				

Kat.Nr	Gr./Geschl.	Kennzchn.	Verk.Pr.	Bewertung.
<b>Lohkaninchen schwarz</b>				
<b>Zenker Thomas, Breite Strasse 74, 39387 Hordorf</b>				
411	Z2	0.1	G 524 4.7.14	hv 96,5
412	Z2	0.1	G 524 4.7.15	hv 96,0
413	Z2	0.1	G 524 4.7.16	hv 96,0
414	Z2	0.1	G 524 4.7.17	sg 95,5 384 EF
<b>Venzke Ulrich, Untere Mauerstrasse 68, 39387 Oschersleben</b>				
415	Z3	1.0	G 207 3.7.9	sg 95,5
416	Z3	0.1	G 207 3.7.8	hv 96,5
417	Z3	0.1	G 207 3.7.11	hv 96,5
418	Z3	0.1	G 207 3.7.12	hv 96,5 385 GE
<b>Braumann Sandra (Jugend), Steinortstrasse 54, 39326 Rogätz</b>				
419	E	1.0	G 913 3.6.17	hv 96,0
420	E	1.0	GJ 817 5.7.33	hv 96,5



### **Zwergwiddler perlfehfarbig**

<b>Barke Tobias (Jugend), Bahnhofstrasse 36, 39365 Dreileben</b>				
421	Z2	1.0	GJ 128 6.7.24	hv 96,0
422	Z2	1.0	GJ 128 6.7.25	sg 95,5
423	Z2	0.1	GJ 128 6.7.26	sg 95,0
424	Z2	0.1	GJ 128 6.7.28	sg 95,0 381,5 Epo
<b>Tietz Thomas, R.-Luxemburg-Str.1a, 39365 Seehausen/Börde</b>				
425	Z2	1.0	G 128 4.7.6 18	sg 95,5
426	Z2	1.0	G 128 4.7.8 18	hv 96,0
427	Z2	1.0	G 128 4.7.9 18	sg 95,5
428	Z2	0.1	G 128 4.7.11 18	sg 95,0 382 Epo
429	Z2	0.1	G 128 4.7.12 18	sg 95,0
430	Z2	0.1	G 128 4.7.15 18	sg 95,5
431	Z2	1.0	G 128 5.7.18 18	sg 95,0
432	Z2	1.0	G 128 5.7.23 18	sg 95,0 380,5
<b>Barke Tobias (Jugend), Bahnhofstrasse 36, 39365 Dreileben</b>				
433	E	0.1	GJ 128 6.7.27	sg 94,5
<b>Tietz Thomas, R.-Luxemburg-Str.1a, 39365 Seehausen/Börde</b>				
434	E	1.0	G 128 3.7.1	sg 94,5

Kat.Nr	Gr./Geschl.	Kennzchn.	Verk.Pr.	Bewertung.
--------	-------------	-----------	----------	------------



***Hermelin weiß (Rotaugen)***

Gehrmann Paul (Jugend), Siedling 17, 39343 Alleringersleben

435	Z2	1.0	GJ 794	2.7.16	15	v 97,0	
436	Z2	1.0	GJ 794	2.7.17	15	v 97,5 E	
437	Z2	0.1	GJ 794	2.7.19	15	sg 95,0	
438	Z2	0.1	GJ 794	2.7.20	15	hv 96,5	386 GJM



***Hermelin weiß (Blauaugen)***

Diefert Lisa (Jugend), Am See 40, 39365 Seehausen

439	Z1	1.0	GJ 128	2.6.6		hv 96,5	
440	Z1	1.0	GJ 128	6.7.17	15	sg 94,5	
441	Z1	0.1	GJ 128	6.7.20	15	sg 95,0	
442	Z1	0.1	GJ 128	6.7.21	15	hv 96,5	382,5 Epo

Barke Tobias (Jugend), Bahnhofstrasse 36, 39365 Dreileben

443	Z2	1.0	GJ 128	4.7.10		hv 96,5	
444	Z2	1.0	GJ 128	4.7.11		sg 95,0	
445	Z2	0.1	GJ 128	4.7.12		hv 96,5	
446	Z2	0.1	GJ 128	4.7.13		hv 96,5	384,5 EPoP

Diefert Lisa (Jugend), Am See 40, 39365 Seehausen

447	Z3	1.0	GJ 128	1.7.1		v 97,5 Bester 1.0	
448	Z3	1.0	GJ 128	1.7.3	20	hv 96,5	
449	Z3	1.0	GJ 128	1.7.4	20	v 97,0	
450	Z3	0.1	GJ 128	3.7.8	20	hv 96,5	387,5 VJM

Barke Tobias (Jugend), Bahnhofstrasse 36, 39365 Dreileben

451	E	0.1	GJ 128	8.7.22		hv 96,5	
-----	---	-----	--------	--------	--	---------	--

Kat.Nr

Gr./Geschl.

Kennzchn.

Verk.Pr.

Bewertung.



**Farbzwerg grau**

Mahfeld Joachim, Am See 8, 39365 Seehausen/Börde

452	E	0.1	G 128	4.7.1		sg 95,0
453	E	0.1	G 128	4.7.2		nb



**Zwerg-Rexe castorfarbig**

Schumann Franziska (Jugend), Schöninger Strasse 12, 39387 Oschersleben

454	Z2	0.1	GJ 207	5.7.4		sg 95,5	
455	Z2	0.1	GJ 207	5.7.5	22	hv 96,5	
456	Z2	1.0	GJ 207	5.7.10		v 97,0	
457	Z2	1.0	GJ 207	5.7.6	22	g 93,5	382,5 Epo
458	Z2	1.0	GJ 207	5.7.11	22	sg 94,0	
459	Z2	0.1	GJ 207	5.7.7	22	nb	
460	Z2	1.0	GJ 207	5.7.12	22	sg 95,5	
461	Z2	0.1	GJ 207	5.7.9	22		

## Unsere Vereinsmeister 2007

### Hühner

Lindau, Willi - Rheinländer schwarz

### Zwerghühner

Rataj, Richard - Zwerg Barnevelder doppeltgesäumt

### Tauben

Diefert, Simone – Einfarbige Schweizertaube weiss

### Kaninchen

Rietz, Joachim – Blaue Wiener

### Jugendmeister - Kaninchen

Diefert, Lisa - Hermelin weiss - Blauauge

## Leistungspreise

### Warte- Wanderpreis - Geflügel

Rataj, Richard - Zwerg Barnevelder doppeltgesäumt

### Warte- Wanderpreis - Kaninchen

Diefert, Lisa - Hermelin weiss - Blauauge

### Kaninchen-Wanderpreis

( beste Gesamtleistung 8 Tiere )

**Gestiftet von Zuchtfreund Joachim Rietz**

Diefert, Lisa - Hermelin weiss - Blauauge

### Supercup: die 6 besten Tiere der Schau (Geflügel)

Rataj, Richard - Zwerg Barnevelder doppeltgesäumt

### Walter Jockisch-Gedächtnis-Wanderpreis (6 besten Hühner )

Lindau, Willi - Rheinländer schwarz

### Karl-Schuster-Gedächtnis-Wanderpreis (6 besten Zwerghühner )

Rataj, Richard - Zwerg Barnevelder doppeltgesäumt

### Ernst-Schoof-Gedächtnis-Wanderpreis ( 6 besten Tauben )

Peukert, Ingo – Berner Lerche

### Ernst-Drewes-Gedächtnispreis ( 1,2 jung Zwerghühner )

Lindau, Willi - Zwerg Rheinländer schwarz

### Schlentermühlenpreis ( 3 besten Jungtauben )

Lindau, Willi - Deutsche Schautauben

## Gästemeister 2007

### Geflügel

Tafelski Chris, Ochtmersleben - Brahma rebhuhnfarbig-gebändert

### Kaninchen

Chrzan Reiner, Dodendorf – Lohkaninchen schwarz

### Jugendgästemeister - Geflügel

Nitsch Lisa, Altbrandsleben - Seidenhühner weiss

### Jugendgästemeister - Kaninchen

Gehrmann, Paul Alleringersleben – Hermelin weiss (Rotauge)