

Kleintierschau Seehausen 2008



***am 22. und 23. November 2008
im Bürgerhaus „Zur Sonne“ am Marktplatz, Seehausen***

Grußwort des Ausstellungsleiters



Schon wieder ist ein Jahr vorüber und die Zuchtfreunde des Kleintierzuchtvereines G128 „Einigkeit“ Seehausen von 1935 e.V. laden ihre Züchterfreunde aus nah und fern zur Seehäuser Kleintierschau ein und heißen alle Aussteller und Besucher recht herzlich willkommen.

Nun schon zum dritten mal beteiligen sich die Zuchtfreunde von unserem Partnerverein dem Geflügelzuchtverein Gadenstedt (Landkreis Peine) bei uns, die steigenden Tierzahlen von dort zeigt auch hier die Beliebtheit unserer Schau.

Auch die Kleintierschau 2008 mit 478 Tieren (322 Tiere Geflügel und 156 Kaninchen) von 65 Ausstellern zeigt wieder die Beliebtheit unserer Schau bei den Zuchtfreunden. Damit sind wir mal wieder an die Grenzen unseres Ausstellungslokals gegangen und leider mussten wir auch erstmals einige Tiere streichen, da wir nicht alle Käfige so unterbringen konnten das eine gute Präsentation der Tiere gewährleistet war. Wir haben dies aber nur bei einzelnen Tieren in Absprache mit den jeweiligen Züchtern getan, so dass jeder Zuchtfreund die Möglichkeit hat seine Tiere zu präsentieren. Somit hoffen wir auf das Verständnis der davon betroffenen Zuchtfreunde.

Wie nun schon fast in jedem Jahr, wurden uns auch in diesem Jahr wieder Knüppel in die Beine geworfen. Ware es in den letzten Jahren die Vogelgrippe die uns immer wieder beschäftigte und auch weiterhin beschäftigt, so ist es in diesem Jahr mal wieder das Feiertagsgesetz und seine eigenwillige Interpretation von den verantwortlichen Politikern und Bürokraten im Bundesland Sachsen-Anhalt. Diese sind der Meinung das Kleintierausstellungen die Totenruhe stören und haben somit ab 2009 die Durchführung von Kleintierschauen am 2. Wochenende (Volkstrauertag) und am 3. Wochenende (Totensonntag) in November untersagt. Das es diese Regelung nur im Bundesland Sachsen-Anhalt gibt verwundert uns natürlich um so mehr und führt dazu das eine über 50-jährige Tradition in Seehausen, die Kleintierschau am Totensonntag durchzuführen, ein Ende findet. Ich hoffe das uns besonders die auswärtigen Aussteller trotz alledem die Treue halten und Ihre Tiere bei uns präsentieren werden, wohl wissend das die Konzentration auf weniger Schautermine das schwieriger macht.

Nun möchte mich noch bei all unseren Sponsoren und Gönnern, sowie unseren Vereinsmitgliedern bedanken, ohne deren Hilfe und Unterstützung eine solche Ausstellung gar nicht möglich wäre. Ebenso möchten wir uns bei den Preisrichtern für die uns richtungsweisende Bewertung der Tiere, sowie bei allen Züchtern die sich mit ihren Tieren an der Ausstellung beteiligt haben, recht herzlich bedanken. Ein herzlicher Dank gilt auch unseren Züchterfrauen für ihre stete Unterstützung und ihr Verständnis für unser Hobby.

Wir würden uns freuen, wenn diese Ausstellung bei allen in recht guter Erinnerung bliebe und wünschen Ihnen allen ein frohes Weihnachtsfest und ein gesundes und friedliches Jahr 2009.

Mit besten Züchtergrüßen

Ronald Diefert
Seehausen, im November 2008

Unsere Vereinsmeister 2008

Wassergeflügel

Witte, Anka - Laufenten silberwildfarbig

Zwerghühner

Rataj, Richard - Zwerg Barnevelder doppeltgesäumt

Tauben

Lichtenberg, Siegfried - Dänische Tümmeler gelb-geelstert

Kaninchen

Rietz, Joachim – Blaue Wiener

Jugendmeister - Kaninchen

Diefert, Lisa - Hermelin weiss - Blauauge

Leistungspreise

Warte- Wanderpreis - Geflügel

Rataj, Richard - Zwerg Barnevelder doppeltgesäumt

Warte- Wanderpreis - Kaninchen

Diefert, Lisa - Hermelin weiss - Blauauge

Kaninchen-Wanderpreis

(beste Gesamtleistung 8 Tiere)

Gestiftet von Zuchtfreund Joachim Rietz

Diefert, Lisa - Hermelin weiss - Blauauge

Supercup: die 6 besten Tiere der Schau (Geflügel)

Rataj, Richard - Zwerg Barnevelder doppeltgesäumt

Karl-Schuster-Gedächtnis-Wanderpreis (6 besten Zwerghühner)

Rataj, Richard - Zwerg Barnevelder doppeltgesäumt

Ernst-Schoof-Gedächtnis-Wanderpreis (6 besten Tauben)

Lichtenberg, Siegfried - Dänische Tümmeler gelb-geelstert

Ernst-Drewes-Gedächtnispreis (1,2 jung Zwerghühner)

Bothe, Bernd - Zwerg New Hampshire goldbraun

Schlentermühlenpreis (3 besten Jungtauben)

Diefert, Simone – Einfarbige Schweizertaube weiss

Gästemeister 2008

Geflügel

Eggeling-Trellert ZG, Ochtmersleben - Brahma silberfarbig-gebändert

Kaninchen

Pilz Fritz, Dodendorf – Hermelin weiss (Rotauge)

Jugendgästemeister - Geflügel

Jäckel Sinja, Lahstedt - Seidenhühner gelb mit Bart

Jugendgästemeister - Kaninchen

Fricke, Darius Ummendorf – Kleininchilla

V – Bewertungen - Geflügel

Katalognr	Bewertung	Rasse / Art	Aussteller
13	v 97 GE	<i>Brahma silberfarbig-gebändert</i>	<i>Eggeling-Trellert ZG</i>
111	v 97 E Po	<i>Zwerg-Barnevelder doppeltgesäumt</i>	<i>Rataj Richard</i>
143	v 97 E Po	<i>Zwerg-New Hampshire goldbraun</i>	<i>Bothe Bernd</i>
171	v 97 PE	<i>Thüringer Zwerg-Barthühner chamois-weißgetupft</i>	<i>Braumann Andy</i>
244	v 97 PE	<i>Einfarbige Schweizer Taube weiß</i>	<i>Diefert Simone</i>
271	v 97 KVE	<i>Thurgauer Mehlfarbige bindig</i>	<i>Diefert Ronald</i>
284	v 97 E Po	<i>Thurgauer Mehlfarbige gehämmert</i>	<i>Heller Matthias</i>
302	v 97 E Po	<i>Dänischer Tümmeler gelbgeelstert</i>	<i>Lichtenberg Siegfried</i>

V – Bewertungen – Kaninchen

374	1.0	<i>Thüringer .</i>	<i>Annette Quedenfeld</i>	<i>97,0</i>
441	1.0	<i>Lohkaninchen schwarz</i>	<i>Reiner Chrzan</i>	<i>97,0</i>
465	1.0	<i>Hermelin weiss (Rotaugen)</i>	<i>Fritz Pilz</i>	<i>97,0</i>
469	0.1	<i>Hermelin weiss (Blauaugen)</i>	<i>Lisa Diefert (Jugend)</i>	<i>97,0</i>
470	1.0	<i>Hermelin weiss (Blauaugen)</i>	<i>Lisa Diefert (Jugend)</i>	<i>97,5</i>
475	1.0	<i>Hermelin weiss (Blauaugen)</i>	<i>Lisa Diefert (Jugend)</i>	<i>97,0</i>

Rassegeflügelausstellung 2008

KatalogNr Bewertung Geschlecht Alter Aussteller Verkaufspr

Volieren



Zwerg-Rheinländer schwarz

PR Amme Rudi

1 sg 94 Z 1.2 jung Witte Burkhard

Zwerg-Rheinländer gesperbert

2 sg 93 1.2 jung Hotopp Hans-Jürgen

Zwerg-Rheinländer rebhuhnhsig

3 g 92 1.2 jung Peukert Ingo

Zwerg-Rheinländer silberhsig

4 hv 96 GE U 1.2 jung Hotopp Hans-Jürgen

Wassergeflügel



Laufenten silber-wildfarbig

5 sg 95 E 1.0 jung Witte Anka

6 sg 94 0.1 jung Witte Anka

7 sg 95 Z 0.1 jung Witte Anka



Hochbrutflugenten wildfarbig

8 sg 95 E 1.0 jung Lichtenberg Michael

9 sg 93 0.1 jung Lichtenberg Michael

10 g 92 0.1 jung Lichtenberg Michael

Hühner***Brahma silberfarbig-gebändert***

11	sg 93	1.0	jung	Eggeling-Trellert ZG
12	sg 94 Z	0.1	jung	Eggeling-Trellert ZG
13	v 97 GE	0.1	jung	Eggeling-Trellert ZG
14	sg 93	0.1	jung	Eggeling-Trellert ZG
15	sg 93	0.1	jung	Eggeling-Trellert ZG
16	sg 95 Z	0.1	jung	Eggeling-Trellert ZG

Brahma rebhuhnfarbig-gebändert

17	g 92	1.0	jung	Eggeling-Trellert ZG
18	sg 94 Z	1.0	jung	Eggeling-Trellert ZG
19	sg 93	0.1	jung	Eggeling-Trellert ZG
20	sg 95 E	0.1	jung	Eggeling-Trellert ZG
21	g 92	0.1	jung	Eggeling-Trellert ZG

***Australorps schwarz***

22	sg 95 E	1.0	jung	Wernicke Lutz
23	sg 94	0.1	jung	Wernicke Lutz
24	sg 93	0.1	jung	Wernicke Lutz
25	sg 95 Z	0.1	jung	Wernicke Lutz

***Amrocks gestreift***

26	sg 93	1.0	jung	Kinter Wolfgang
27	g 92	0.1	jung	Kinter Wolfgang
28	sg 93	0.1	jung	Kinter Wolfgang
29	sg 94 PZ	0.1	jung	Kinter Wolfgang

***Italiener schwarz***

30	g 91	1.0	jung	Heydenreich Jörg
31	sg 95 Z	0.1	jung	Heydenreich Jörg

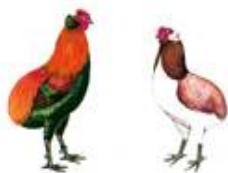
Italiener schwarz

32	sg 94	0.1	jung	Heydenreich Jörg
33	hv 96 E	0.1	jung	Heydenreich Jörg



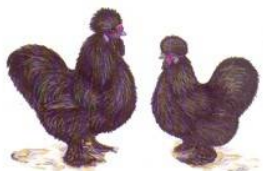
Wyandotten gold-schwarzgesäumt

34	sg 93 Z	1.0	jung	Kinter Wolfgang
35	g 92	0.1	jung	Kinter Wolfgang
36	sg 95 Z	0.1	jung	Kinter Wolfgang
37	sg 93	0.1	jung	Kinter Wolfgang



Araucana wildfarbig

38	sg 93	1.0	jung	Bormann ZG
39	g 92	1.0	jung	Bormann ZG
40	hv 96 E	1.0	jung	Bormann ZG
41	sg 94	0.1	jung	Bormann ZG
42	sg 93	0.1	jung	Bormann ZG
43	sg 95 RZ	0.1	jung	Bormann ZG



Seidenhühner m.Bart gelb

44	g 92	1.0	jung	Jäkel Sinja Carolie (Jug.)
45	sg 95 PZ	1.0	jung	Jäkel Sinja Carolie (Jug.)
46	sg 94	1.0	jung	Jäkel Sinja Carolie (Jug.)
47	sg 93	0.1	jung	Jäkel Sinja Carolie (Jug.)
48	sg 94	0.1	jung	Jäkel Sinja Carolie (Jug.)
49	sg 95 SE	0.1	jung	Jäkel Sinja Carolie (Jug.)
50	sg 94 RZ	0.1	jung	Jäkel Sinja Carolie (Jug.)
51	sg 93	0.1	jung	Jäkel Sinja Carolie (Jug.)
52	sg 94	0.1	jung	Jäkel Sinja Carolie (Jug.)

Zwerghühner***Bantam schwarz***

53	hv 96 E	1.0	jung	Lichtenberg Michael
54	sg 93	1.0	jung	Lichtenberg Michael
55	sg 93	0.1	jung	Lichtenberg Michael
56	sg 94	0.1	jung	Lichtenberg Michael
57	sg 95 Z	0.1	jung	Lichtenberg Michael

Bantam weiß

58	sg 93	1.0	jung	Eichler Erna
59	sg 93	0.1	jung	Eichler Erna
60	sg 94 SZ	0.1	jung	Eichler Erna

Bantam silberhalsig

61	g 92	1.0	jung	Eichler Willy
62	sg 94	0.1	jung	Eichler Willy
63	sg 95 Z	0.1	jung	Eichler Willy

***Zwerg-Malaien gold-weizenfarbig***

64	sg 93	1.0	jung	Eggeling-Trellert ZG
65	sg 94 Z	1.0	jung	Eggeling-Trellert ZG
66	g 92	0.1	jung	Eggeling-Trellert ZG
67	sg 94 Z	0.1	jung	Eggeling-Trellert ZG

Zwerg-Malaien silber-weizenfarbig

PR Busse Lothar

68	sg 95 E	1.0	jung	Eggeling-Trellert ZG
69	sg 94 Z	1.0	jung	Eggeling-Trellert ZG
70	sg 93	0.1	jung	Eggeling-Trellert ZG
71	sg 94 RZ	0.1	jung	Eggeling-Trellert ZG

Zwerg-Malaien schwarz

72	sg 95 Z	1.0	jung	Eggeling-Trellert ZG
73	sg 95 E	1.0	jung	Eggeling-Trellert ZG
74	sg 93	0.1	jung	Eggeling-Trellert ZG
75	g 92	0.1	jung	Eggeling-Trellert ZG



Zwerg-Brahma silberfarbig-gebändert

76	sg 93	1.0	jung	Eggeling-Trellert ZG
77	sg 93 Z	1.0	jung	Eggeling-Trellert ZG
78	sg 93	0.1	jung	Eggeling-Trellert ZG
79	sg 93	0.1	jung	Eggeling-Trellert ZG
80	sg 93 Z	0.1	jung	Eggeling-Trellert ZG

Zwerg-Brahma rebhuhnfarbig-gebändert

81	sg 93	1.0	jung	Strauß Marcus
82	hv 96 E Po	1.0	jung	Strauß Marcus
83	sg 94	0.1	jung	Strauß Marcus
84	sg 95 Z	0.1	jung	Strauß Marcus
85	sg 94	0.1	jung	Strauß Marcus
86	sg 94 RZ	0.1	jung	Strauß Marcus



Zwerg-Marans schwarzkupfer

87	sg 94 SZ	1.0	jung	Schulze Steffen
88	sg 93	0.1	jung	Schulze Steffen
89	sg 93	0.1	jung	Schulze Steffen
90	sg 93	0.1	jung	Schulze Steffen
91	g 92	0.1	jung	Schulze Steffen
92	sg 95 E	0.1	jung	Schulze Steffen



Zwerg-Niederrheiner birkenfarbig

93	g 92	1.0	jung	Bothe Bernd
94	sg 95 Z	1.0	jung	Bothe Bernd
95	sg 93	0.1	jung	Bothe Bernd
96	sg 93	0.1	jung	Bothe Bernd
97	hv 96 Est	0.1	jung	Bothe Bernd
98	sg 94	0.1	jung	Bothe Bernd



Zwerg-Wyandotten weiß-schwarzcolumbia

99	sg 94 Z	1.0	jung	Lichtenberg Siegfried
----	---------	-----	------	-----------------------

Zwerg-Wyandotten weiß-schwarzcolumbia

100	sg 93	1.0	jung	Lichtenberg Siegfried
101	g 91	1.0	jung	Behrens Ingolf
102	g 91	1.0	jung	Behrens Ingolf
103	sg 94 E	0.1	jung	Behrens Ingolf
104	sg 94 PZ	0.1	jung	Behrens Ingolf
105	sg 93	0.1	jung	Lichtenberg Siegfried
106	sg 95 Z	0.1	jung	Lichtenberg Siegfried
107	g 92	0.1	jung	Behrens Ingolf
108	g 92	0.1	jung	Behrens Ingolf



Zwerg-Barnevelder doppeltesäumt

109	hv 96 E	1.0	jung	Rataj Richard
110	sg 94	1.0	jung	Rataj Richard
111	v 97 E Po	0.1	jung	Rataj Richard
112	sg 95 Z	0.1	jung	Rataj Richard
113	sg 94	0.1	jung	Rataj Richard
114	sg 95 Z	0.1	jung	Rataj Richard



Zwerg-Welsumer rost-rebhuhnfarbig

115	sg 94 E	1.0	jung	Wernicke Norbert
116	sg 93	1.0	jung	Wernicke Norbert
117	sg 93	1.0	jung	Wernicke Norbert
118	sg 93 Z	0.1	jung	Wernicke Norbert
119	g 92	0.1	jung	Wernicke Norbert
120	sg 93	0.1	jung	Wernicke Norbert

Zwerg-Welsumer orangefarbig

121	g 91	1.0	jung	Kirchhain Carina (Jug.)
122	sg 94	1.0	jung	Kirchhain Carina (Jug.)
123	sg 95 E	0.1	jung	Kirchhain Carina (Jug.)
124	sg 93	0.1	jung	Kirchhain Carina (Jug.)
125	sg 94	0.1	jung	Kirchhain Carina (Jug.)
126	sg 95 Z	0.1	jung	Kirchhain Carina (Jug.)



Zwerg-Rhodeländer .

127	sg 93	1.0	jung	Nickel Werner
128	g 91	1.0	jung	Nickel Werner

Zwerg-Rhodeländer .

129	sg 94	1.0	jung	Nickel Werner
130	hv 96 PE	0.1	jung	Nickel Werner
131	sg 94	0.1	jung	Nickel Werner
132	sg 94 Z	0.1	jung	Nickel Werner



Zwerg-New Hampshire goldbraun

PR Falke Steffen

133	sg 93	1.0	jung	Kichhain Bernd
134	sg 93	1.0	jung	Kichhain Bernd
135	g 92	1.0	jung	Jäkel Uwe
136	g 92	1.0	jung	Jäkel Uwe
137	sg 93	1.0	jung	Bothe Bernd
138	sg 94 Z	1.0	jung	Bothe Bernd
139	sg 95 E	0.1	jung	Kichhain Bernd
140	sg 94	0.1	jung	Kichhain Bernd
141	g 92	0.1	jung	Jäkel Uwe
142	sg 93	0.1	jung	Jäkel Uwe
143	v 97 E Po	0.1	jung	Bothe Bernd
144	sg 94	0.1	jung	Bothe Bernd
145	sg 94	0.1	jung	Kichhain Bernd
146	sg 95 Z	0.1	jung	Kichhain Bernd
147	sg 94 RZ	0.1	jung	Jäkel Uwe
148	g 92	0.1	jung	Jäkel Uwe
149	sg 94	0.1	jung	Bothe Bernd
150	sg 95 E	0.1	jung	Bothe Bernd



Zwerg-Rheinländer schwarz

151	sg 94 Z	1.0	jung	Witte Burkhard
152	sg 94	1.0	jung	Witte Burkhard
153	sg 94	1.0	jung	Witte Burkhard
154	sg 93	0.1	jung	Witte Burkhard
155	sg 94	0.1	jung	Witte Burkhard
156	sg 95 E	0.1	jung	Witte Burkhard

Zwerg-Rheinländer gesperbert

157	sg 94 RZ	1.0	jung	Hotopp Hans-Jürgen
158	sg 93	0.1	jung	Hotopp Hans-Jürgen
159	sg 94 E	0.1	jung	Hotopp Hans-Jürgen
160	sg 94	0.1	jung	Hotopp Hans-Jürgen

Zwerg-Rheinländer silberhalsig

161	g 91	1.0	jung	Hotopp Hans-Jürgen
162	sg 94 Z	1.0	jung	Hotopp Hans-Jürgen

Zwerg-Rheinländer silberhalsig

163	g 91	0.1	jung	Hotopp Hans-Jürgen
164	g 91	0.1	jung	Hotopp Hans-Jürgen



Thüringer Zwerg-Barthühner schwarz

165	sg 94	1.0	jung	Braumann Lutz
166	sg 94 Z	1.0	jung	Braumann Lutz
167	sg 93	0.1	jung	Braumann Lutz
168	sg 94	0.1	jung	Braumann Lutz
169	hv 96 E	0.1	jung	Braumann Lutz

Thüringer Zwerg-Barthühner chamois-weißgetupft

170	sg 95 Z	1.0	jung	Braumann Andy
171	v 97 PE	0.1	jung	Braumann Andy
172	sg 93	0.1	jung	Braumann Andy

Tauben**Englischer Zwergkröpfer weiß**

PR Falke Steffen

173	sg 94 Z	4.4	jung/alt	Lichtenberg Siegfried
-----	---------	-----	----------	-----------------------

**Stellerkröpfer weiß**

174	sg 94	1.0	jung	Diefert Christoph
175	sg 94 Z	1.0	jung	Diefert Christoph
176	sg 95 E	0.1	jung	Diefert Christoph
177	sg 94	0.1	jung	Diefert Christoph

Stellerkröpfer blaugeganselt

178	sg 93	1.0	alt	Diefert Christoph
179	sg 94 Z	0.1	alt	Diefert Christoph

**Schlesischer Kröpfer weiß**

180	sg 94 Z	1.0	jung	Kallweit Gerhard
181	sg 93	1.0	jung	Kallweit Gerhard
182	sg 94 PZ	1.0	alt	Kallweit Gerhard
183	sg 95 E	0.1	jung	Kallweit Gerhard
184	sg 93	0.1	jung	Kallweit Gerhard
185	sg 94	0.1	alt	Kallweit Gerhard

**Mittelhäuser weiß**

186	sg 94	1.0	jung	Zenau Karl-Ernst
187	sg 94 Z	1.0	jung	Zenau Karl-Ernst
188	sg 93	1.0	jung	Zenau Karl-Ernst
189	sg 94	1.0	jung	Zenau Karl-Ernst
190	sg 95 Z	1.0	jung	Zenau Karl-Ernst
191	sg 93	1.0	alt	Zenau Karl-Ernst
192	hv 96 PE	0.1	jung	Zenau Karl-Ernst

KatalogNr	Bewertung	Geschlecht	Alter	Aussteller	Verkaufspr
-----------	-----------	------------	-------	------------	------------

Mittelhäuser weiß

193	sg 94	0.1	jung	Zenau Karl-Ernst	
194	sg 94	0.1	jung	Zenau Karl-Ernst	
195	sg 94	0.1	jung	Zenau Karl-Ernst	
196	sg 93	0.1	jung	Zenau Karl-Ernst	
197	sg 94 Z	0.1	alt	Zenau Karl-Ernst	



Luchstaube weißschwingig blau m.w.Binden

PR Selter Kurt

198	sg 94 Z	1.0	jung	Miczkowiak Karl-Heinz
199	g 92	1.0	jung	Miczkowiak Karl-Heinz
200	b 90	1.0	alt	Miczkowiak Karl-Heinz
201	g 92	1.0	alt	Miczkowiak Karl-Heinz
202	sg 93	0.1	jung	Miczkowiak Karl-Heinz
203	sg 95 PE	0.1	alt	Miczkowiak Karl-Heinz



Show Racer schwarz

204	sg 93	1.0	alt	Kater Jochen
205	sg 94 Z	0.1	alt	Kater Jochen

Show Racer dunkelgehämmert

206	g 92	1.0	jung	Kater Jochen
207	sg 93	1.0	jung	Kater Jochen
208	sg 93	1.0	jung	Kater Jochen

Show Racer blauegehämmert

209	g 92	1.0	jung	Kater Jochen	25 €
210	sg 94 Z	0.1	jung	Kater Jochen	25 €

Show Racer rotfahl-gehämmert

211	sg 95 PE	1.0	jung	Wernicke Heinz-Otto
212	hv 96 PE	1.0	jung	Wernicke Heinz-Otto
213	g 91	1.0	jung	Kater Jochen
214	sg 93	1.0	jung	Wernicke Heinz-Otto
215	sg 94 Z	1.0	jung	Wernicke Heinz-Otto
216	g 91	1.0	alt	Wernicke Heinz-Otto
217	g 92	1.0	alt	Wernicke Heinz-Otto

Show Racer blauschimmel m.schw.Bd.

218	g 92	1.0	jung	Kater Jochen
219	g 92	0.1	jung	Kater Jochen



Deutsche Schautaube blau m.schw.Binden

220	g 92	1.0	jung	Lindau Willi
221	sg 93	1.0	jung	Lindau Willi
222	g 92	1.0	jung	Lindau Willi

Deutsche Schautaube blau m.schw.Binden

223	b 90	0.1	jung	Lindau Willi
224	sg 95 Z	0.1	jung	Lindau Willi
225	g 91	0.1	jung	Lindau Willi

Deutsche Schautaube blauehämmert

226	hv 96 SE	1.0	jung	Lindau Willi
227	sg 94	1.0	jung	Lindau Willi
228	sg 95 Z	1.0	jung	Lindau Willi
229	sg 95 Z	0.1	jung	Lindau Willi
230	g 91	0.1	jung	Lindau Willi
231	g 91	0.1	jung	Lindau Willi



Thüringer Weisslatz, belatscht blau m.schw.Binden

PR Meseberg Olaf

232	sg 95 Z	1.0	jung	Heydenreich Jörg
233	g 92	1.0	jung	Heydenreich Jörg
234	sg 94 RZ	1.0	jung	Heydenreich Jörg
235	sg 93	0.1	jung	Heydenreich Jörg
236	sg 93	0.1	jung	Heydenreich Jörg



Thüringer Schildtaube schwarz

237	sg 94 PZ	1.0	jung	Schochert Werner
238	sg 93	1.0	jung	Schochert Werner
239	sg 93	1.0	jung	Schochert Werner
240	g 92	1.0	alt	Schochert Werner
241	g 91	0.1	jung	Schochert Werner
242	sg 95 E	0.1	jung	Schochert Werner



Einfarbige Schweizer Taube weiß

243	sg 94	1.0	jung	Diefert Simone
244	v 97 PE	1.0	jung	Diefert Simone
245	sg 93	1.0	alt	Diefert Simone
246	sg 93	0.1	jung	Diefert Simone
247	sg 94	0.1	jung	Diefert Simone
248	sg 95 Z	0.1	jung	Diefert Simone

**Berner Lerche .**

249	sg 93	1.0	jung	Peukert Ingo
250	g 92	1.0	jung	Peukert Ingo
251	sg 93	1.0	jung	Peukert Ingo
252	hv 96 E	1.0	jung	Peukert Ingo
253	sg 93	1.0	jung	Peukert Ingo
254	sg 95 RZ	1.0	alt	Peukert Ingo
255	sg 95 Z	1.0	alt	Peukert Ingo
256	g 92	0.1	jung	Peukert Ingo
257	sg 95 E	0.1	jung	Peukert Ingo
258	sg 94	0.1	jung	Peukert Ingo
259	sg 94 Z	0.1	jung	Peukert Ingo
260	g 91	0.1	jung	Peukert Ingo

**Thurgauer Mehlfarbige bindig**

261	g 92	1.0	jung	Diefert Ronald
262	sg 94 Z	1.0	jung	Diefert Ronald
263	sg 93	1.0	jung	Heller Matthias
264	sg 94 Z	1.0	jung	Heller Matthias
265	sg 95 E	1.0	alt	Diefert Ronald
266	g 92	1.0	alt	Heller Matthias
267	sg 93	0.1	jung	Diefert Ronald
268	sg 93	0.1	jung	Diefert Ronald
269	sg 93	0.1	jung	Heller Matthias
270	sg 95 Z	0.1	jung	Heller Matthias
271	v 97 KVE	0.1	alt	Diefert Ronald
272	sg 94	0.1	alt	Heller Matthias

Thurgauer Mehlfarbige gehämmert

273	g 92	1.0	jung	Heller Matthias
274	g 92	1.0	jung	Heller Matthias
275	sg 95 E	1.0	jung	Diefert Ronald
276	sg 93	1.0	alt	Diefert Ronald
277	sg 94 Z	1.0	alt	Diefert Ronald
278	g 91	1.0	alt	Heller Matthias
279	sg 93	0.1	jung	Heller Matthias
280	g 91	0.1	jung	Heller Matthias
281	sg 95 Z	0.1	jung	Diefert Ronald
282	sg 95 Z	0.1	alt	Diefert Ronald
283	sg 94	0.1	alt	Diefert Ronald
284	v 97 E Po	0.1	alt	Heller Matthias



Thurgauer Weisschwanz blau m.schw.Binden

285	sg 95 Z	1.0	alt	Diefert Ronald
286	sg 94	0.1	alt	Diefert Ronald

Thurgauer Weisschwanz blauehämert

287	sg 94 Z	1.0	alt	Diefert Ronald
288	sg 93	0.1	alt	Diefert Ronald



Altdeutsches Mövchen einfarbig weiß

289	sg 95 Z	1.0	jung	Diefert Christoph
290	hv 96 E	1.0	jung	Diefert Christoph
291	g 92	0.1	jung	Diefert Christoph
292	sg 93	0.1	jung	Diefert Christoph
293	sg 93	0.1	jung	Diefert Christoph
294	g 92	0.1	alt	Diefert Christoph



Hamburger Sticken rotfahl

PR Selter Kurt

295	sg 94 PZ	1.0	jung	Lichtenberg Michael
296	g 92	1.0	alt	Lichtenberg Michael
297	sg 95 PE	0.1	jung	Lichtenberg Michael
298	sg 93	0.1	alt	Lichtenberg Michael



Dänischer Tümmeler gelbgeelstert

299	sg 94	1.0	jung	Lichtenberg Siegfried
300	sg 93	1.0	jung	Lichtenberg Siegfried
301	sg 95 Z	1.0	jung	Lichtenberg Siegfried
302	v 97 E Po	0.1	jung	Lichtenberg Siegfried
303	sg 94	0.1	jung	Lichtenberg Siegfried
304	sg 95 RZ	0.1	jung	Lichtenberg Siegfried



Danziger Hochflieger schwarz

305	sg 94	1.0	jung	Otto Gerald
306	sg 94	1.0	jung	Otto Gerald
307	hv 96 PE	0.1	jung	Otto Gerald
308	sg 94	0.1	jung	Otto Gerald
309	sg 95 Z	0.1	jung	Otto Gerald
310	sg 94 Z	0.1	jung	Otto Gerald



Niederländische Hochflieger rot-weißschildig

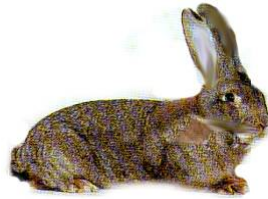
311	hv 96 PE	1.0	jung	Diefert Herbert
312	sg 95 Z	1.0	jung	Diefert Herbert
313	sg 94	1.0	jung	Diefert Herbert
314	g 92	0.1	jung	Diefert Herbert
315	sg 93	0.1	jung	Diefert Herbert
316	sg 94	0.1	jung	Diefert Herbert

Niederländische Hochflieger gelb-weißschildig

317	sg 93	1.0	jung	Diefert Herbert
318	sg 94 PZ	1.0	jung	Diefert Herbert
319	sg 95 PE	1.0	jung	Diefert Herbert
320	sg 94 Z	0.1	jung	Diefert Herbert
321	sg 94	0.1	jung	Diefert Herbert
322	sg 94	0.1	jung	Diefert Herbert

Rassekaninchenschau

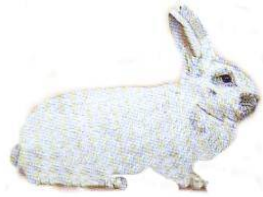
Kat.Nr	Gr./Geschl.	Kennzchn.	Verk.Pr.	Bewertung.
--------	-------------	-----------	----------	------------



Deutsche Riesen grau

Sebastian Klare, Breite Strasse 68b, 39387 Hordorf

323	Z2	1.0	G 524	3.8.1	g 6/1	
324	Z2	1.0	G 524	3.8.2	sg 8/5	
325	Z2	0.1	G 524	3.8.4	g 6/2	
326	Z2	0.1	G 524	3.8.5	sg 8/4	28



Helle Großsilber .

Andreas Hanusch, Seestrasse 5, 39365 Seehausen

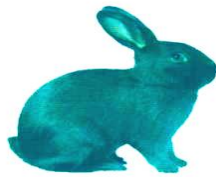
327	Z2	1.0	G 128	1.8.1	35€	sg 94	
328	Z2	1.0	G 128	1.8.2		sg 95,5	
329	Z2	1.0	G 128	1.8.6	35€	sg 95	
330	Z2	0.1	G 128	1.8.8		hv 96	380,5

Uwe Klytta, Fillerweg 17a, 39387 Oschersleben

331	Z2	1.0	G 524	3.8.15	33€	sg 94	
332	Z2	0.1	G 524	3.8.20	33€	hv 96	
333	Z2	0.1	G 524	3.8.19		sg 95,5	
334	Z2	0.1	G 524	3.8.23	33€	sg 95,5	381 E

Henning Quedenfeld, Bartensleber Weg 9, 39343 Alleringersleben

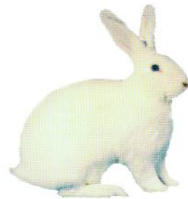
335	Z2	1.0	G 794	1.8.2		g 93	
336	Z2	1.0	G 794	1.8.4		sg 95,5	
337	Z2	1.0	G 794	3.8.30		sg 95	
338	Z2	0.1	G 794	3.8.31		hv 96,5	380



Blaue Wiener .

Joachim Rietz, Am Grauen Tor 1, 39365 Seehausen

339	Z2	1.0	G 128	1.8.11		sg 95	
340	Z2	0.1	G 128	1.8.2		hv 96,5	
341	Z2	0.1	G 128	1.8.3	28€	sg 94,5	
342	Z2	0.1	G 128	1.8.12	25€	hv 96,5	382,5 VM
343	Z3	1.0	G 128	1.8.10	28€	sg 95,5	
344	Z3	0.1	G 128	1.8.1	28€	sg 94,5	
345	Z3	0.1	G 128	1.8.5	25€	hv 96	
346	Z3	0.1	G 128	1.8.7		sg 95,5	381,5 E
347	E	1.0	G 794	3.8.49		hv 96	
348	E	0.1	G 794	1.8.4		hv 96	



Weißer Wiener .

Joachim Rietz, Am Grauen Tor 1, 39365 Seehausen

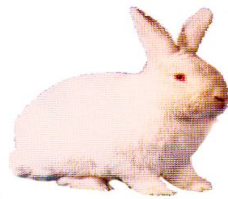
349	Z2	1.0	G 128	1.8.8		sg 95,5	
350	Z2	1.0	G 128	1.8.9	23€	sg 95,5	
351	Z2	0.1	G 128	1.8.5	25€	sg 94,5	
352	Z2	0.1	G 128	1.8.6		hv 96,5	382 E
353	Z3	1.0	G 128	1.8.1	23€	sg 94,5	
354	Z3	1.0	G 128	1.8.4	23€	g 93	
355	Z3	0.1	G 128	1.8.7	25€	sg 95,5	
356	Z3	0.1	G 128	1.8.11		sg 94	377
357	E	0.1	G 128	1.8.3	23€	sg 95	
358	E	1.0	G 128	2.8.12	23€	hv 96,5	



Graue Wiener wild-/hasengrau

Dieter Tietz, Am Thie 25, 39365 Seehausen

359	E	1.0	G 128	4.8.3	sg 95,5
360	E	0.1	G 128	4.8.4	nb
361	E	0.1	G 128	4.8.5	hv 96



Weißer Neuseeländer .

Torsten Barke, Bahnhofstrasse 36, 39365 Dreileben

362	Z3	1.0	G 128	4.8.2	g 93,5	
363	Z3	1.0	G 128	3.8.1	sg 95	
364	Z3	0.1	G 128	4.8.6	hv 96	
365	Z3	0.1	G 128	4.8.8	g 92,5	377
366	E	1.0	G 807	1.8.18	hv 96,5	
367	E	1.0	G 128	4.8.10	leer	



Japaner .

Fritz Pilz, Lange Sülldorfer Str.11, 39171 Dodendorf

368	Z2	1.0	G 908	2.8.10	hv 96,5	
369	Z2	0.1	G 908	2.8.13	hv 96,5	
370	Z2	1.0	G 908	4.8.15	sg 94,5	
371	Z2	0.1	G 908	4.8.20	hv 96,5	384 E

Kat.Nr	Gr./Geschl.	Kennzchn.	Verk.Pr.	Bewertung.
--------	-------------	-----------	----------	------------



Thüringer .

Annette Quedenfeld, Bartensleber Weg 9, 39343 Alleringersleben

372	Z2	1.0	G 794	2.8.1	sg 95	
373	Z2	1.0	G 794	2.8.2	hv 96,5	
374	Z2	1.0	G 794	2.8.3	v 97 E	
375	Z2	0.1	G 794	2.8.4	sg 94	382,5 E



Satin-Elfenbein Rotaugen

Dieter Tietz, Am Thie 25, 39365 Seehausen

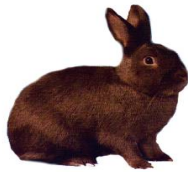
376	Z2	1.0	G 128	2.8.6	sg 95,5	
377	Z2	0.1	G 128	2.8.7	sg 94,5	
378	Z2	0.1	G 128	3.8.18	sg 95	
379	Z2	0.1	G 128	3.8.22	sg 94,5	379,5
380	Z2	1.0	G 128	2.8.10	nb	
381	Z2	1.0	G 128	2.8.12	sg 95	
382	Z2	0.1	G 128	2.8.15	sg 95,5	
383	Z2	1.0	G 128	2.8.16	nb	



Alaska .

Lutz Wernicke, Neue Schützenstr. 16, 39387 Hordorf

384	Z2	1.0	G 524	4.8.1	sg 95	
385	Z2	1.0	G 524	4.8.3	hv 96	
386	Z2	0.1	G 524	4.8.4	g 93,5	
387	Z2	0.1	G 524	4.8.5	hv 96	380,5



Havanna .

Hans-Jürgen Ehlers, Gerh.-Hauptmann-Str.9, 31246 Gross Lafferde

388	Z2	1.0	F 407	1.8.6		hv 96	
389	Z2	0.1	F 407	1.8.9		sg 95	
390	Z2	1.0	F 407	1.8.8	28€	sg 95,5	
391	Z2	1.0	F 407	1.8.10	28€	sg 94,5	381 E
392	Z2	1.0	F 407	3.8.20		g 93	
393	Z2	0.1	F 407	3.8.23	28€	sg 95	
394	Z2	0.1	F 407	3.8.27	28€	sg 95,5	
395	Z2	0.1	F 407	3.8.28		nb	



Kleinchinchilla .

Darius Fricke (Jugend), Eilslebenerstrasse 6, 39365 Ummendorf

396	Z2	1.0	GJ 794	2.8.3	22€	hv 96,5	
397	Z2	1.0	GJ 794	2.8.5		hv 96	
398	Z2	1.0	GJ 794	5.8.13	25€	hv 96	
399	Z2	0.1	GJ 794	2.8.14		hv 96	384,5 GJM



Marburger Feh .

Claus Küstermann, Ampfurther Weg 7, 39365 Seehausen

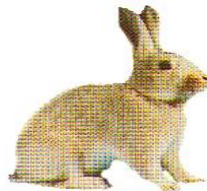
400	Z2	1.0	G 128	4.8.11		hv 96,5	
401	Z2	1.0	G 128	4.8.12		sg 94,5	
402	Z2	0.1	G 128	4.8.15		sg 94	
403	Z2	0.1	G 128	4.8.16		hv 96	381 E



Sachsengold .

Andreas Hanusch, Seestrasse 5, 39365 Seehausen

404	Z2	1.0	G 128	2.8.1	g 93,5	
405	Z2	0.1	G 128	2.8.5	g 93,5	
406	Z2	1.0	G 128	2.8.7	hv 96,5	
407	Z2	0.1	G 128	2.8.10	g 93	376,5
408	Z2	1.0	G 128	2.8.2	25€ sg 94	
409	Z2	0.1	G 128	2.8.4	sg 95	
410	Z2	0.1	G 128	2.8.8	sg 94	
411	Z2	0.1	G 128	2.8.9	25€ sg 94,5	377,5



Kleinsilber gelb

Eckhardt Freitag, Am Bahnhof 3, 39171 Dodendorf

412	Z2	1.0	G 908	5.8.19	hv 96	
413	Z2	0.1	G 908	5.8.20	sg 94,5	
414	Z2	0.1	G 908	4.8.27	sg 95	
415	Z2	0.1	G 908	4.8.31	sg 95,5	381 E

Kleinsilber hell

Fabian + Bastian Seiter (Jugend), Gatze 23a, 39343 Eimersleben

416	Z2	1.0	GJ 794	3.8.1	15€ sg 94,5	
417	Z2	0.1	GJ 794	3.8.5	15€ sg 95,5	
418	Z2	0.1	GJ 794	3.8.16	15€ hv 96,5	
419	Z2	0.1	GJ 794	3.8.19	15€ sg 95	381,5 E
420	Z2	1.0	GJ 794	4.8.9	15€ sg 95,5	
421	Z2	1.0	GJ 794	4.8.10	15€ hv 96,5	
422	Z2	1.0	GJ 794	4.8.15	15€ sg 95	
423	Z2	0.1	GJ 794	4.8.18	15€ sg 95,5	382,5 E



Holländer schwarz-weiss

Nico Matthies, Hauptstrasse 28, 39393 Badeleben

424	Z2	1.0	G 128	3.8.42	hv 96,5
425	Z2	1.0	G 128	3.8.40	nb
426	Z2	1.0	G 128	3.8.39	nb
427	Z2	0.1	G 128	3.8.44	sg 95,5
428	Z2	1.0	G 128	3.8.45	sg 95
429	Z2	1.0	G 128	3.8.33	hv 96
430	Z2	0.1	G 128	3.8.34	hv 96
431	Z2	0.1	G 128	3.8.47	sg 95

382 E

Joachim Mahlfeld, Am See 8, 39365 Seehausen

432	Z3	1.0	G 128	1.8.2	nb
433	Z3	1.0	G 128	2.8.16	sg 94,5
434	Z3	0.1	G 128	2.8.18	sg 94,5
435	Z3	0.1	G 128	3.8.29	g 93,5

Holländer thüringerfarbig-weiss

Marie-Luise Hamel (Jugend), Brunnenstrasse 7, 39365 Seehausen

436	E	0.1	GJ 128	4.8.9	hv 96
-----	---	-----	--------	-------	-------



Lohkaninchen schwarz

Sandra Braumann (Jugend), Steinortstrasse 54, 39326 Rogätz

437	Z1	1.0	G 913	3.6.17	sg 95,5
438	Z1	1.0	GJ 817	1.8.12	sg 95
439	Z1	1.0	GJ 817	1.8.13	hv 96
440	Z1	1.0	GJ 817	1.8.16	hv 96

382,5 E

Reiner Chrzan, Lange Sülldorfer Str. 11, 39171 Dodendorf

441	Z2	1.0	G 908	5.8.22	v 97 E
442	Z2	1.0	G 908	5.8.23	hv 96,5
443	Z2	0.1	G 908	5.8.30	sg 95,5
444	Z2	0.1	G 908	5.8.31	hv 96

385 GE S

Thomas Zenker, Breite Strasse 74, 39387 Hordorf

445	Z2	1.0	G 524	1.8.2	hv 96
-----	----	-----	-------	-------	-------

Kat.Nr	Gr./Geschl.	Kennzchn.	Verk.Pr.	Bewertung.
--------	-------------	-----------	----------	------------

Lohkaninchen schwarz

Thomas Zenker, Breite Strasse 74, 39387 Hordorf

446	Z2	1.0	G 524	1.8.3	hv 96	
447	Z2	1.0	G 524	1.8.4	hv 96	
448	Z2	1.0	G 524	1.8.5	hv 96	384 E

Sandra Braumann (Jugend), Steinortstrasse 54, 39326 Rogätz

449	E	0.1	GJ 817	3.8.24	sg 95,5	
450	E	0.1	GJ 817	4.8.28	sg 95,5	

Lohkaninchen havannafarbig

Sebastian Klare, Breite Strasse 68b, 39387 Hordorf

451	Z2	1.0	G 524	4.8.1	g 92,5	
452	Z2	1.0	G 524	4.8.2	g 93,5	
453	Z2	1.0	G 524	4.8.3	g 92	
454	Z2	0.1	G 524	4.8.5	sg 94	372



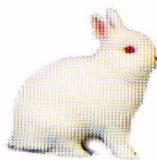
Zwergwidder perlfeharbig

Thomas Tietz, R.-Luxemburg-Str.1a, 39365 Seehausen

455	Z2	1.0	G 128	5.8.13	sg 95,5	
456	Z2	1.0	G 128	5.8.14	sg 94,5	
457	Z2	1.0	G 128	5.8.21	hv 96,5	
458	Z2	1.0	G 128	5.8.22	sg 94	380,5

Tobias Barke (Jugend), Bahnhofstrasse 36, 39365 Dreileben

459	Z3	1.0	GJ 128	2.8.1	sg 95	
460	Z3	1.0	GJ 128	5.8.7	sg 95,5	
461	Z3	0.1	GJ 128	5.8.9	sg 94,5	
462	Z3	0.1	GJ 128	5.8.10	sg 95,5	380,5 E



Hermelin weiss (Rotaugen)

Fritz Pilz, Lange Sülldorfer Str.11, 39171 Dodendorf

463	Z2	1.0	G 908	4.8.1	hv 96,5	
464	Z2	1.0	G 908	4.8.2	hv 96,5	
465	Z2	1.0	G 908	4.8.5	v 97 E	
466	Z2	0.1	G 908	4.8.6	hv 96,5	386,5 GM

Kat.Nr		Gr./Geschl.	Kennzchn.	Verk.Pr.		Bewertung.
Hermelin weiss (Blauaugen)						
Lisa Diefert (Jugend), Am See 40, 39365 Seehausen						
467	Z3	0.1	GJ 128	2.8.3	20€	hv 96,5
468	Z3	0.1	GJ 128	3.8.4		hv 96
469	Z3	0.1	GJ 128	3.8.5		v 97 GE 0.1
470	Z3	1.0	GJ 128	4.8.12		v 97,5 GE 1.0 387 VJM
471	Z3	1.0	GJ 128	4.8.15		sg 94,5
472	Z3	1.0	GJ 128	5.8.18	20€	hv 96,5
473	Z3	0.1	GJ 128	5.8.19	20€	hv 96,5
474	Z3	1.0	GJ 128	5.8.22	20€	sg 94,5 382 E
475	E	1.0	GJ 128	1.7.1		v 97 E
476	E	0.1	GJ 128	5.8.24	15€	sg 94
Tobias Barke (Jugend), Bahnhofstrasse 36, 39365 Dreileben						
477	E	1.0	GJ 128	3.8.6	20€	hv 96
478	E	0.1	GJ 128	5.8.11	20€	hv 96,5

Das schönste Hobby auf Erden



Kleintier
Zucht

Auf Wiedersehen zur Schau
Kleintierschau Seehausen
am 07. und 08.11.2009
und Allzeit „Gut Zucht“